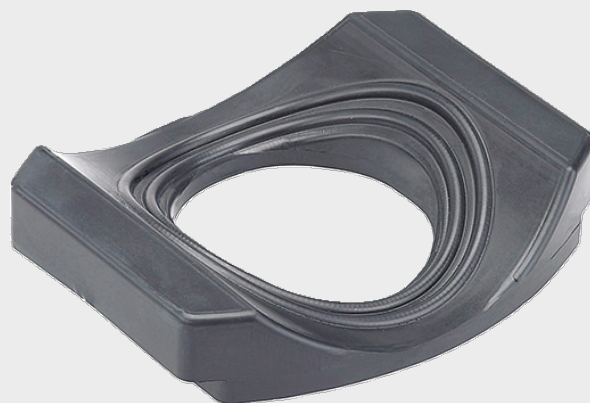


Dichtung für Universalschellen, Gas

3185



Anwendung

- Passend zu Haltebügel Nr. 3112 und Nr. 3114, Doppelbügel

Eigenschaften

- Die Satteldichtung gleicht den jeweiligen Rohrradius aus.

Werkstoff

- NBR-Duo

	DN	D (mm)	Typ	Gewicht (kg)
3185200000	200	92	B	0.160
3185250000	250	102	B	0.160
3185300000	300	102	B	0.140
3185350000	350	102	B	0.140
3185400000	400	102	B	0.140
3185500000	500	102	B	0.140