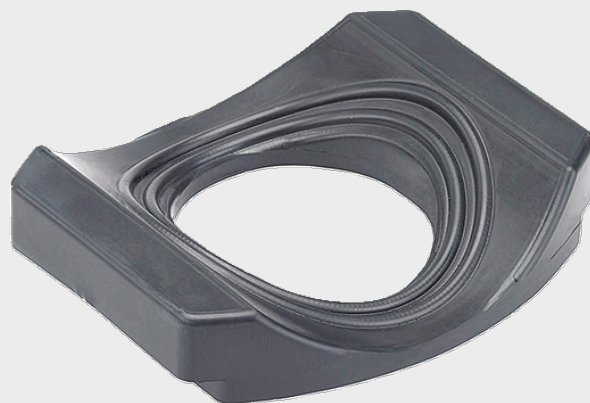


## Dichtung für Universalschellen, Gas

# 3175



### Anwendung

- Passend zu Haltebügel Nr. 3112 und Nr. 3114, Doppelbügel

### Eigenschaften

- Die Satteldichtung gleicht den jeweiligen Rohrradius aus.

### Werkstoff

- NBR-Duo

	DN	D (mm)	Typ	D (mm)	Gewicht (kg)	NPK-Nr. 412
3175100125	100-125	60	B		0.150	843213
3175150000	150	71	B		0.150	843213
3175200000	200	82	B		0.150	843213
3175250000	250	82	B		0.140	843213
3175300000	300	82	B		0.140	843213
3175350000	350	82	B		0.120	843213
3175400000	400	82	B		0.100	843213
3175500000	500	82	B		0.100	843213
3170100125	100-125		B	60	0.150	843212