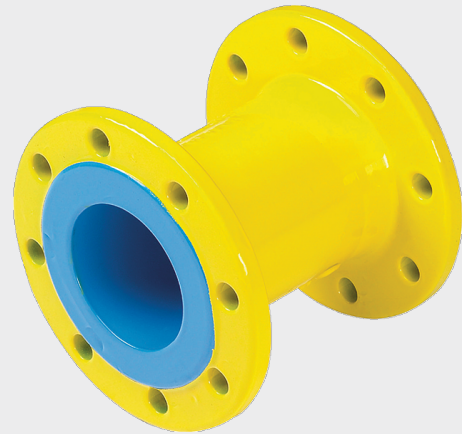
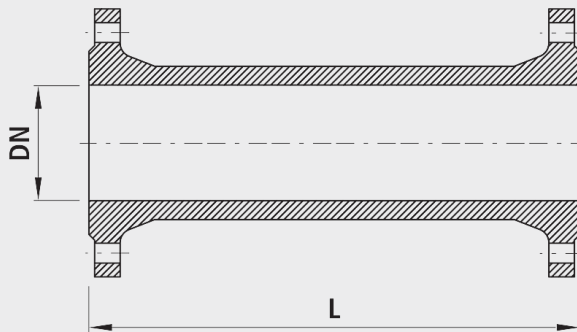


Flanschen-Rohr, PN 5

8505



Anwendung

- Die Hawle Flansch-Armaturen sind für den Einsatz in Schieberschächten sowie Industrieanlagen konzipiert. Bei engen Platzverhältnissen bietet Hawle eine Reihe exklusiver Problemlösungen an: z.B. Reduzier-Schieber, Combi-T etc. Neben Norm-Formstücken fertigt Hawle auch individuelle Formteile nach Ihren Wünschen an. (Siehe Katalog Anlagenbau, Kapitel D)
- Der Einsatz mit Erdgas muss spezifiziert werden, damit die nach DIN 3230-5 geforderte Prüfung (PG1 für erdverlegte Armaturen und PG3 für Armaturen in Anlagen) mit dem dazugehörigen Abnahmeprüfzeugnis 3.1B nach DIN EN 10204 vorgenommen werden kann.
- Flanschen bemessen nach EN1092-2
- Druckstufen
 - Standard DN 25 bis DN 150 Flanschen PN 16
 - DN 200 bis DN 600 Flanschen PN 10
 - DN 200 bis DN 600 Flanschen PN 16 bei Bestellung angeben

Eigenschaften

- Druckstufe PN 5

Werkstoff

- Gehäuse
 - EN-GJS-400 (GGG 40)
 - EWS-Beschichtung nach GSK, RAL-GZ 662, Schichtdicke min. 250 µm
 - Lackierung: Gelb RAL 1021

Achtung

- Sonderlängen bis 2000 mm sowie Sonderformen nach Skizze in St 37, mit EWS-Beschichtung, auf Anfrage

	DN	PN (bar)	L (mm)	Gewicht (kg)
8505050010	50	5	100	6.500
8505050020	50	5	200	6.500
8505050030	50	5	300	9.000
8505050040	50	5	400	10.000
8505050050	50	5	500	11.000
8505050060	50	5	600	12.500
8505050080	50	5	800	14.500
8505050100	50	5	1000	16.500
8505065010	65	5	100	8.000
8505065020	65	5	200	8.000
8505065030	65	5	300	8.800
8505065040	65	5	400	13.000
8505065050	65	5	500	11.000
8505065100	65	5	1000	13.000
8505080010	80	5	100	7.600
8505080020	80	5	200	9.200
8505080030	80	5	300	10.800
8505080040	80	5	400	12.500
8505080050	80	5	500	14.100
8505080060	80	5	600	15.700
8505080080	80	5	800	18.900
8505080100	80	5	1000	22.000
8505100010	100	5	100	8.600
8505100020	100	5	200	10.700
8505100030	100	5	300	11.500
8505100040	100	5	400	15.000
8505100050	100	5	500	16.800
8505100060	100	5	600	19.000
8505100080	100	5	800	23.000
8505100100	100	5	1000	27.000
8505125010	125	5	100	10.600
8505125020	125	5	200	13.300
8505125030	125	5	300	15.900
8505125040	125	5	400	18.500
8505125050	125	5	500	21.000
8505125060	125	5	600	24.000
8505125080	125	5	800	29.000
8505125100	125	5	1000	34.500
8505150010	150	5	100	13.200
8505150020	150	5	200	16.500
8505150030	150	5	300	19.700
8505150040	150	5	400	23.000
8505150050	150	5	500	26.000
8505150060	150	5	600	29.500

8505150080	150	5	800	36.000
8505150100	150	5	1000	42.500
8505200010	200	5	100	18.400
8505200020	200	5	200	23.000
8505200030	200	5	300	27.500
8505200040	200	5	400	32.500
8505200050	200	5	500	37.000
8505200060	200	5	600	41.500
8505200080	200	5	800	51.000
8505200100	200	5	1000	60.000