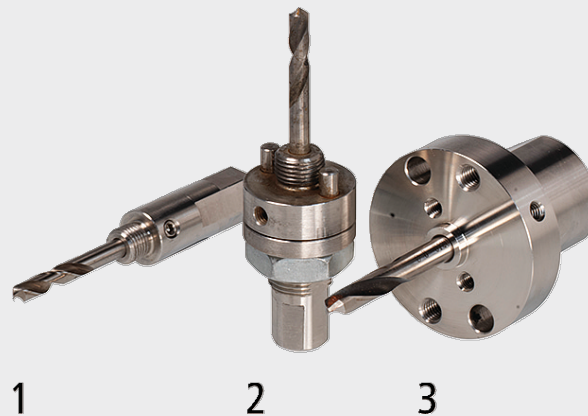
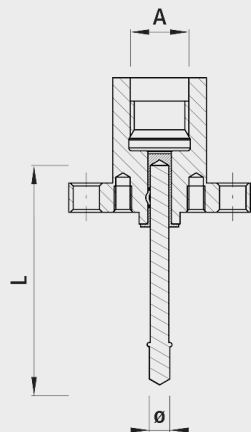


Adapter für Fräser für Stahl-, Guss- und Kunststoffrohre

8323



Typen

- 1: Adapter für Fräser mit UNF-Gewinde 1/2"
- 2: Adapter für Fräser mit UNF-Gewinde 5/8"
- 3: Adapter für Fräser ab ø 64 mm

Anwendung

- Adapter für Bohrspindel, je nach Grösse und Typ des Fräasers
- Typ 1 und 2: Zentrierbohrer für Stahl- und Gussrohre (Nr. 8324050063)
- Typ 2: Zentrierbohrer für PE- und PVC-Rohre (Nr. 8324000002)
- Typ 3: Zentrierbohrer (Nr. 8324000003)

Achtung

- Alle Adapter inkl. Zentrierbohrer

| | | AG | A | ø (mm) | L (mm) | Typ | Gewicht (kg) |
|------------|-----|----------|-----|--------|--------|-----|--------------|
| 8323000012 | o | 1/2" UNF | M10 | 6 | 79 | 1 | 0.100 |
| 8323000058 | o | 5/8" UNF | M10 | 6 | 79 | 2 | 0.250 |
| 8323000160 | o/x | | M20 | 7 | 79 | 3 | 0.650 |
| 8323000013 | x | 1/2" UNF | M10 | 6 | 90 | 1 | 0.100 |
| 8323000059 | x | 5/8" UNF | M10 | 6 | 90 | 2 | 0.250 |

o = Adapter für Fräser für Stahl- und Gussrohre

x = Adapter für Fräser für PE- und PVC-Rohre