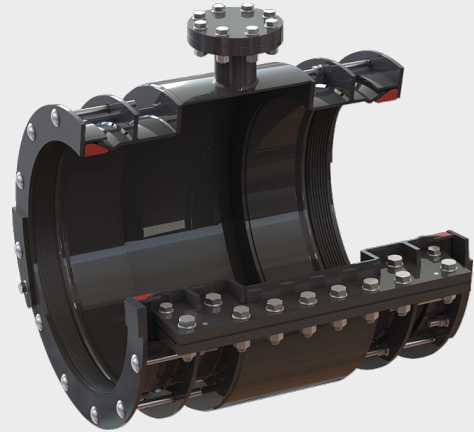
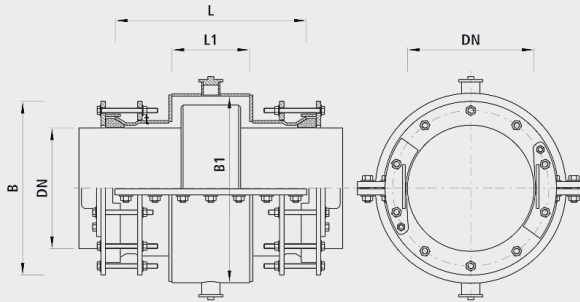


## Kupplung zweiteilig HAWLE-DUOFIT geformt

7288



### Anwendung

- Zweiteilige Mehrbereichskupplung geformt für Reparaturen der Muffen von Faserzement-, Guss- und Kunststoffrohren.
- Durch die Formgebung der Kupplung muss die undichte Verbindungsmuffe nicht demontiert werden.
- Die Kupplung kann auch zum Anbohren von Rohren unter Druck verwendet werden.

### Eigenschaften

- Die kegelförmige Dichtungsmanschette auf dem Rohr erlaubt eine Rohrtoleranz von bis 30 mm.
- Die separaten Dichtungspakete zum bestehenden Rohr ermöglichen eine genaue Zentrierung der Kupplung.
- Die Dichtungsmanschette ist aus EPDM-Gummi hergestellt.
- Die Abgänge oben und unten ermöglichen eine drucklose Montage, sowie zusätzliche Anschlussmöglichkeiten.
- Flanschen-Anschlussmasse  
- nach EN 1092-2
- Betriebstemperatur  
- max. 40°C
- Druckstufe PN 16  
- Andere Druckstufen auf Anfrage möglich
- Der Korrosionsschutz dieser Mehrbereichskupplung ist mit der bewährten Rilsan®-Beschichtungstechnik.

### Werkstoff

- Gehäuse und Spannring  
- Stahl mit Rilsan® Beschichtung
- Dichtung  
- Standard EPDM nach W 270, NBR auf Anfrage
- Zugsicherungselemente  
- Gehärteter Stahl mit Dacromet®-Beschichtung (Dauergeschmierte Schrauben)
- Schrauben  
- Stahl mit Dacromet®-Beschichtung (Dauergeschmiert)

### Achtung

- Die Formgebung muss mit bestehender Kupplung vor Ort abgestimmt sein.
- Andere Nennweiten auf Anfrage

|            | DN   | ø D<br>min./max. | PN<br>(bar) | L<br>(mm) | L1  | B<br>(mm) | B1<br>(mm) | Gewicht<br>(kg) |
|------------|------|------------------|-------------|-----------|-----|-----------|------------|-----------------|
| 7288080098 | 80   | 93-102           | 16          | 430       | 300 | 210       | 180        | 23.000          |
| 7288100118 | 100  | 106-130          | 16          | 600       | 200 | 270       | 240        | 90.000          |
| 7288125146 | 125  | 138-155          | 16          | 430       | 318 | 305       | 275        | 33.000          |
| 7288150170 | 150  | 158-182          | 16          | 650       | 200 | 300       | 270        | 98.000          |
| 7288200226 | 200  | 214-298          | 16          | 700       | 200 | 340       | 310        | 102.000         |
| 7288300323 | 300  | 308-338          | 16          | 907       | 260 | 523       | 460        | 202.000         |
| 7288300345 | 300  | 330-360          | 16          | 907       | 260 | 523       | 460        | 202.000         |
| 7288350375 | 350  | 360-390          | 16          | 907       | 260 | 553       | 500        | 215.000         |
| 7288350400 | 350  | 385-415          | 16          | 907       | 260 | 578       | 520        | 221.000         |
| 7288355355 | 355  | 340-370          | 16          | 997       | 350 | 533       | 460        | 219.000         |
| 7288400400 | 400  | 385-415          | 16          | 1047      | 400 | 578       | 520        | 244.000         |
| 7288400430 | 400  | 415-445          | 16          | 907       | 260 | 608       | 560        | 232.000         |
| 7288400455 | 400  | 440-470          | 16          | 907       | 260 | 633       | 600        | 245.000         |
| 7288450450 | 450  | 435-465          | 16          | 1087      | 440 | 628       | 560        | 266.000         |
| 7288450480 | 450  | 465-495          | 16          | 907       | 260 | 658       | 600        | 246.000         |
| 7288450510 | 450  | 495-525          | 16          | 907       | 260 | 688       | 660        | 263.000         |
| 7288500500 | 500  | 485-515          | 16          | 1107      | 460 | 678       | 620        | 288.000         |
| 7288500530 | 500  | 515-545          | 16          | 907       | 260 | 708       | 670        | 266.000         |
| 7288500570 | 500  | 555-585          | 16          | 907       | 260 | 748       | 730        | 286.000         |
| 7288560560 | 560  | 545-575          | 16          | 1147      | 500 | 738       | 680        | 316.000         |
| 7288600680 | 600  | 665-695          | 16          | 947       | 300 | 858       | 850        | 332.000         |
| 7288630630 | 630  | 615-645          | 16          | 1197      | 550 | 808       | 770        | 356.000         |
| 7288700735 | 700  | 720-750          | 16          | 947       | 300 | 913       | 890        | 343.000         |
| 7288700795 | 700  | 780-810          | 16          | 947       | 300 | 973       | 990        | 376.000         |
| 7288710710 | 710  | 695-725          | 16          | 1197      | 550 | 888       | 870        | 392.000         |
| 7288800840 | 800  | 825-855          | 16          | 947       | 300 | 1018      | 1000       | 379.000         |
| 7288800905 | 800  | 890-920          | 16          | 947       | 300 | 1083      | 1120       | 420.000         |
| 7288900945 | 900  | 930-960          | 16          | 947       | 300 | 1123      | 1110       | 410.000         |
| 7288901020 | 900  | 1005-1035        | 16          | 947       | 300 | 1198      | 1240       | 463.000         |
| 7288101045 | 1000 | 1030-1060        | 16          | 947       | 300 | 1223      | 1220       | 451.000         |
| 7288111150 | 1100 | 1135-1165        | 16          | 947       | 300 | 1328      | 1320       | 483.000         |
| 7288121255 | 1200 | 1240-1270        | 16          | 947       | 300 | 1433      | 1430       | 519.000         |