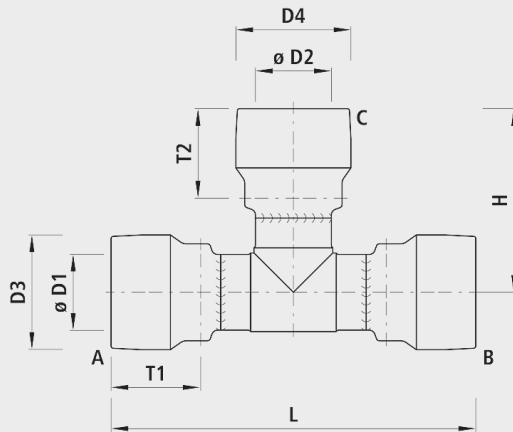


## T-Stück HAWLE-GRIP, PN 16

7281



### Anwendung

- Die HAWLE-GRIP-Verbindung wurde für die Wasserversorgung entwickelt, um PE-Rohre SDR 11 oder SDR 17 mit einer einfachen Steckverbindung schubsicher zu verbinden.
- Die HAWLE-GRIP-Verbindung kann auch bei nachlaufendem Wasser oder in Situationen, in denen die Schweißtechnik versagt, eingesetzt werden.
- Die HAWLE-GRIP-Verbindung kann platzsparend und stromlos montiert werden.
- Die HAWLE-GRIP-Verbindung wird immer dort eingesetzt, wo die Wasserleitung wieder rasch in Betrieb genommen werden muss und keine Zeit für die Schweißtechnik mit Abkühlzeit vorhanden ist.
- Durch die schubsichere Steckverbindung kann gegenüber der Schweißtechnik bei der Montage sehr viel Zeit und damit Geld eingespart werden.

### Produkthinweis

- DN 250, DN 315, DN 355, DN 400 und DN 450 auf Anfrage
- T-Stück speziell auf Anfrage

### Eigenschaften

- Patentiertes Zugsicherungssystem
- Flanschen-Anschlussmasse - nach EN 1092-2
- Betriebstemperatur - max. 40°C
- Druckstufe PN 16
- SVGW zertifiziert

## Werkstoff

- Muffenkörper
  - Kunststoff PE 100 RC
- Schubsicherungselemente
  - Hochfester Kunststoff
  - Federgelagerte Einzelsegmente
- Lippendichtung
  - EPDM/System 3S

	ø D1 (mm)	ø D2 (mm)	PN (bar)	L (mm)	H (mm)	T1 (mm)	T2 (mm)	D3 (mm)	D 4 (mm)	Gewicht (kg)	NPK-Nr. 411	NPK-Nr. 412
7281090090	90	90	16	520	260	140	140	152	152	4.400	434117	452116
7281110110	110	110	16	645	330	170	170	175	175	7.100	434118	452117
7281125110	125	110	16	760	370	172	170	190	175	8.700	434239	452318
7281125125	125	125	16	655	330	172	172	190	190	8.500	434119	452118
7281160110	160	110	16	860	400	183	170	234	175	12.900	434242	452322
7281160125	160	125	16	860	390	183	172	234	190	14.500	434262	452332
7281160160	160	160	16	755	380	183	183	234	234	14.500	434122	452122
7281180110	180	110	16	950	400	211	170	260	175	17.400	434243	452323
7281180125	180	125	16	920	415	211	172	260	190	17.800	434263	452333
7281180160	180	160	16	950	440	211	183	260	234	20.300	434283	452353
7281180180	180	180	16	925	440	211	211	260	260	19.900	434123	452123
7281200110	200	110	16	1060	415	231	170	285	175	21.500	434244	452324
7281200125	200	125	16	1060	425	231	172	285	190	22.000	434264	452334
7281200160	200	160	16	1060	455	231	183	285	234	24.400		452354
7281200200	200	200	16	985	465	231	231	285	285	25.400		452124
7281225110	225	110	16	1080	465	236	170	315	175	25.000	434245	452325
7281225125	225	125	16	1080	465	236	172	315	190	25.200	434265	452335
7281225160	225	160	16	1080	470	236	183	315	234	27.200	434285	452355
7281225180	225	180	16	1080	495	236	236	315	260	30.700	434305	452365
7281225225	225	225	16	1010	505	236	231	315	315	32.600	434125	452125