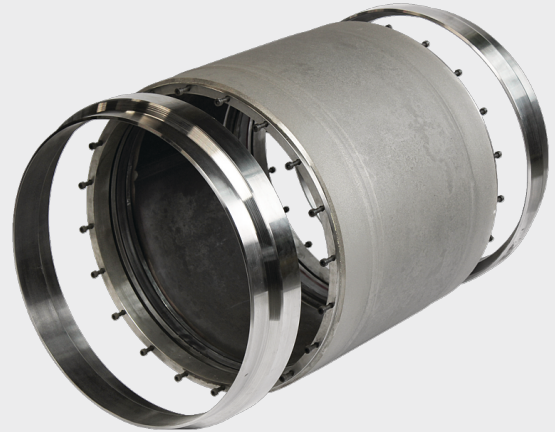
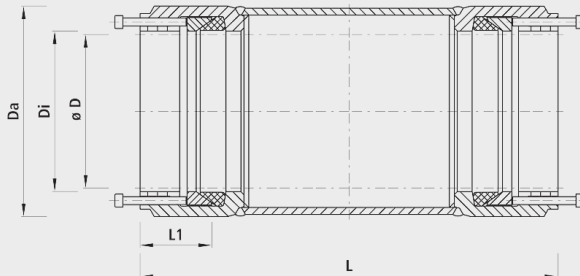


Überschiebmuffe SU, PN 16

6910



Eigenschaften

- Selbstdichtendes Verbindungselement für Stahlleitungen
- Dichtkammer ist so gestaltet, dass selbst bei geringem Innendruck im Rohrsystem die Abdichtung automatisch erfolgt.
- Beidseitig zum Überschieben für gleiche Rohranschlussmasse
- Temperaturbereich -10°C bis +50°C

Einbau und Montage

- Überschieben der Anschweissringe auf das Stahlrohr
- Überschiebmuffe auf die Stahlrohre überschieben
- Dichtung und Keilring mittels Schrauben in den Sitz pressen
- Anschweissringe mittels V- und Kehlnaht verschweißen
- Dichtheit prüfen

Achtung

- Zu jeder Überschiebmuffe gehören zwei Anschweissringe. Je nach Dimension die Anschweissringe 6910900500, 6910900600, 6910900700 oder 6910900800 verwenden.

Werkstoff

- Stahl nach Norm DIN EN 10305 / 1, DIN EN 10305 / 2, DIN EN 10216 / 2, DIN EN 10216-1, DIN EN 10217-1 und DIN EN 10305-4 oder gleichwertig.
- Die Rollringe sind aus Moosgummi (EPDM) DIN 4060 gefertigt.

	DN	PN (bar)	ø D	Di	Da	L (mm)	L1 (mm)	Gewicht (kg)
6910500508	500	16	508.0	512	559	500	70	92.000
6910600609	600	16	609.6	610	664	500	70	109.000
6910700711	700	16	711.0	716	763	500	70	142.000
6910800813	800	16	813.0	820	875	600	75	196.000