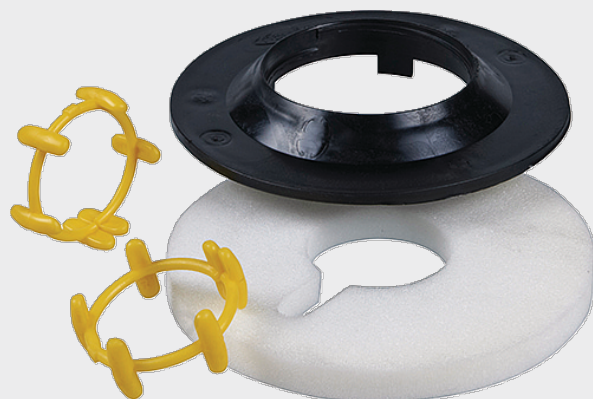


## Abschlussplatte schwarz, Set

6873



## Anwendung

- Abdeckung innen
- Sichtschutz von Bohrloch
- Wandabstand-Fixierung

## Achtung

- Die Abschlussplatte ist für die nachträgliche Montage auch in geteilter Version erhältlich.

	ø PE	ø D1 (mm)	Gewicht (kg)
6873V25032	32/40	66	0.100
6873V40000	50	80	0.100
6873V50000	63	95	0.100