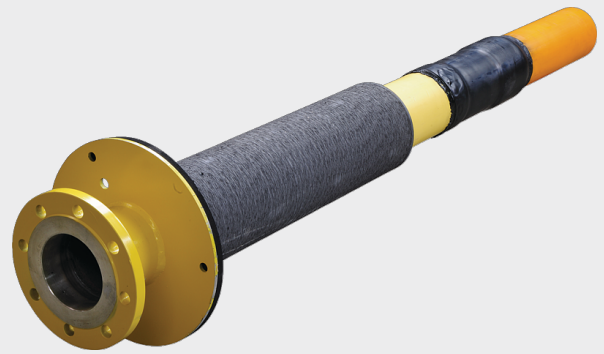
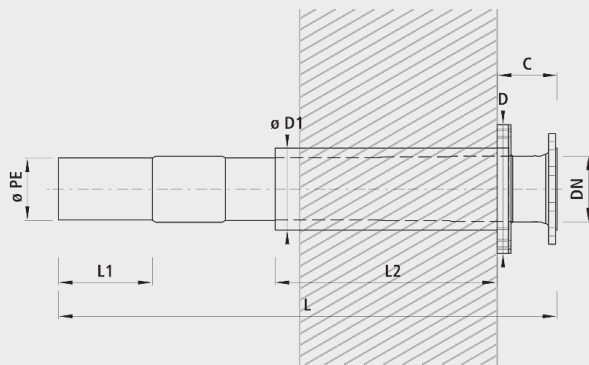


# Mauerdurchführung Flansch/PE zum Einmauern, gerade, PN 5

6857



## Eigenschaften

- Anschluss-Flansch
- Festpunktfixierung vorhanden
- Flansch: Bohrung PN 16

## Werkstoff

- Vollverkapselte Stahl/PE-Verbindung
- Anschweissende: PE 100, SDR 11
- Schutzrohr: aufgerauter PVC

## Einbau und Montage

- Zum direkten Einmauern

	ø PE	DN	L (mm)	L1 (mm)	L2 (mm)	D (mm)	ø D1 (mm)	C cm	ø KB N (mm)	Gewicht (kg)
6857090080	90	80	1420	255	600	300 ø	125	10.5	150	26.000
6857110100	110	100	1480	310	600	300 ø	158	11.5	200	27.400
6857125100	125	100	1430	255	600	300 ø	158	11.5	200	27.400
6857160150	160	150	1460	255	600	330 □	200	13.5	250	55.000
6857180150	180	150	1460	255	600	330 □	200	13.5	250	60.000
6857225200	225	200	1600	300	600	330 □	250	14.0	300	90.600