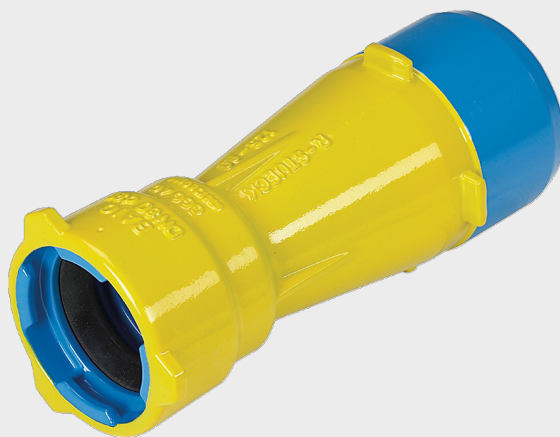
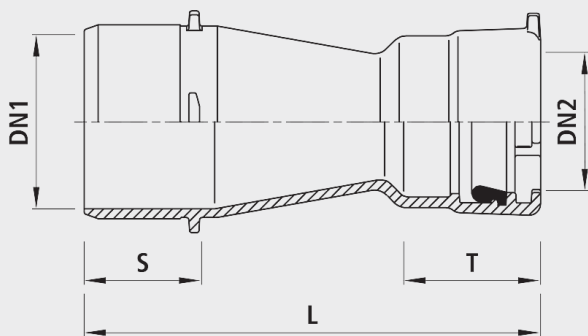


Spitzend-/Steckmuffen-Reduktion BAI0[®], PN 5

5365



Anwendung

- Sämtliche BAIO®-Spitzend-Armaturen und Formstücke können schubsicher in die BAIO®-Muffe gesteckt werden.
- BAIO® ist ein Baukasten-System. Sämtliche Spitzend-Armaturen und Formstücke lassen sich schubsicher in die BAIO®-Muffen stecken. Somit lassen sich selbst anspruchsvollste Schieberkombinationen, bis DN 300, flanschlos montieren. Zudem ist die Verbindung ohne Werkzeug demontierbar. Sämtliche BAIO®-Armaturen und -Formstücke sind serienmässig mit TYTON-Dichtungen für Gas ausgerüstet. Die Steckmuffe ist für folgende Rohrarten geeignet:
- Gussrohre
 - Mit Standard-TYTON-Dichtung (Nr. 5395), Schubsicherung mit TYTON-SIT-Dichtung (Nr. 5397) oder BAIO®-SIT (Nr. 5380); aussenliegend demontierbar
- Ecopur-Gussrohre
 - Mit Standard-TYTON-Dichtung (Nr. 5395), Schubsicherung mit BAIO®-SIT (Nr. 5380); aussenliegend demontierbar
- PE-Rohre
 - Mit PE-Anschweissende (Nr. 4520)
- Stahl-Rohr
 - Mit Stahl-Übergang 4531
- Der Einsatz mit Erdgas muss spezifiziert werden, damit die nach DIN 3230-5 geforderte Prüfung (PG1 für erdverlegte Armaturen und PG3 für Armaturen in Anlagen) mit dem dazugehörigen Abnahmeprüfzeugnis 3.1 nach DIN EN 10204 vorgenommen werden kann.

Übergänge

- Serienmässig mit Guss-Rohr-Dichtung (Nr. 5395)
- PE-Anschweissende (Nr. 4520)

Eigenschaften

- Abwinkelung
 - DN 80 bis DN 150: max. 3°
 - DN 200 bis DN 300: max. 2°
- Druckstufe PN 5

Werkstoff

- Gehäuse
 - Sphäroguss EN-GJS-400 (GGG 40)
 - EWS-Beschichtung nach GSK, RAL-GZ 662, Schichtdicke min. 250 µm
 - Lackierung: Gelb RAL 1021
- Steckmuffen
 - nach DIN 28603
- Dichtungen
 - NBR

Schubsicherung

- Schubsicherung BAIO®-SIT (Nr. 5380)

	DN1 (mm)	DN2 (mm)	PN (bar)	L (mm)	S	T (mm)	Gewicht (kg)
5365100080	100	80	5	310	95	105	7.000
5365125080	125	80	5	370	100	105	9.400
5365125100	125	100	5	340	100	120	9.800
5365150080	150	80	5	420	100	105	10.800
5365150100	150	100	5	395	100	120	11.800
5365150125	150	125	5	335	100	125	12.400
5365200100	200	100	5	500	105	120	17.500
5365200125	200	125	5	435	105	125	18.200
5365200150	200	150	5	410	105	125	17.200
5365250150	250	150	5	430	105	125	30.000
5365250200	250	200	5	475	150	145	30.300
5365300100	300	100	5	450	105	120	42.000
5365300150	300	150	5	480	105	125	47.000
5365300200	300	200	5	625	165	145	50.200
5365300250	300	250	5	525	165	145	53.000