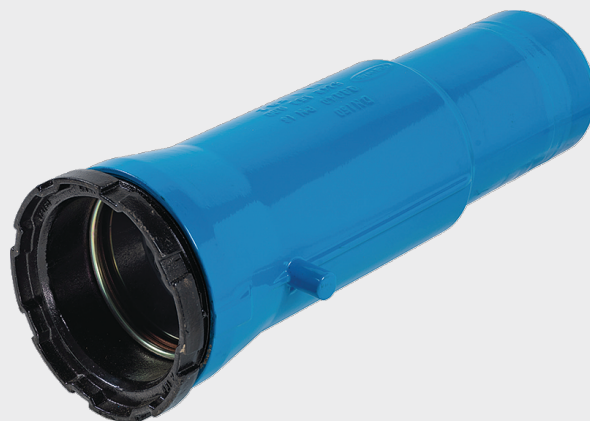
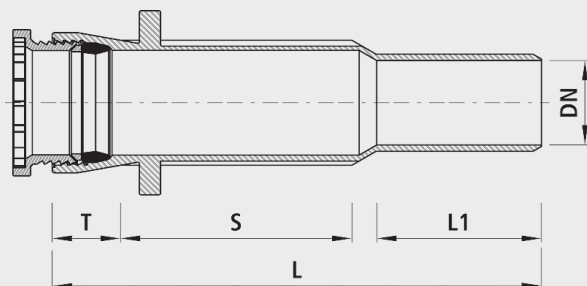


## Einbauschlaufe mit Schraubmuffe, PN 16

# 5340



### Anwendung

- Zum nachträglichen Einbau von sämtlichen Schraubmuffen-Armaturen und -Formstücken in bestehende Leitungen
- Die Schraubmuffe ist für folgende Rohrarten geeignet:  
Gussrohre:  
- Mit Standard-Schraubringgarnitur: Schraubring, Konusring, Dichtring; Schubsicherung (Nr. 5800) aussenliegend  
Ecopur-Gussrohre:  
- Mit Standard-Schraubringgarnitur; Schubsicherung (Nr. 5800) aussenliegend:  
PE-Rohre:  
- Mit PE Anschweissende (Nr. 4523 und 4524)

### Eigenschaften

- Betriebstemperatur - max. 40 °C
- Druckstufe PN 16

### Werkstoff

- Gehäuse::  
- Sphäroguss EN-GJS-400 (GGG 40)  
- EWS-Beschichtung nach GSK, RAL-GZ 662, Schichtdicke min. 250 µm
- Schraubring::  
- Sphäroguss EN-GJS-400 (GGG 40)
- Schraubmuffen:  
- nach DIN 28601
- Dichtungen:  
- NBR-Duo  
- KTW- und W 270-Zulassung
- Konusring:  
- Chromatiert

	DN	PN (bar)	L (mm)	L1 (mm)	T (mm)	S	Gewicht (kg)	NPK-Nr. 411	NPK-Nr. 412
5340080000	80	16	555	180	85	270	13.000	225738	225131
5340100000	100	16	580	195	90	275	15.000	225739	225132
5340125000	125	16	685	215	90	355	21.000	225741	225133
5340150000	150	16	615	220	95	280	26.000	225742	225134
5340200000	200	16	710	245	100	340	40.000	225743	225135
5340250000	250	16	730	200	105	380	62.000	225744	225136
5340300000	300	16	750	200	110	395	70.000	225745	225137