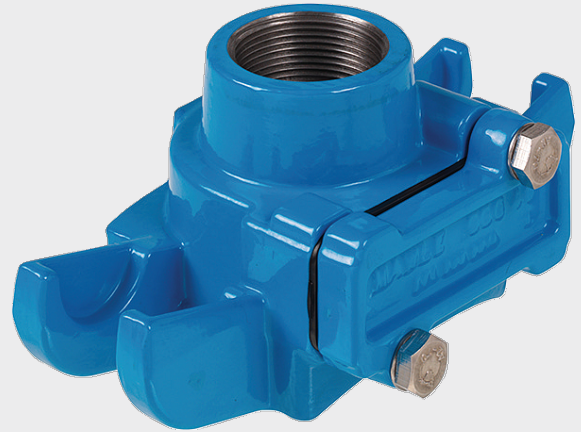
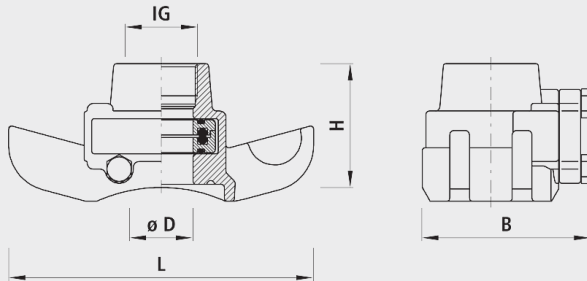


Universal-Anbohrsperrschelle, PN 16

3710



Anwendung

- Zum Anbohren unter Druck, mit integrierter Hilfsabsperung
- Für Guss-, FZM-, Stahl- und Eternit-Rohre, DN 65 - DN 500.

Eigenschaften

- Innengewinde mit Schutzring gegen Korrosion und/oder Inkrustation der Verbindung
- Betriebstemperatur - max. 40°C
- Druckstufe PN 16
- Integrierter Korrosionsschutz - Metallische, unbeschichtete Gewindeoberflächen in Armaturen führen zu Korrosion und Inkrustation. Die Folge sind reduzierte Durchflussleistungen und hohe Sanierungskosten.

Werkstoff

- Gehäuse - Späroguss EN-GJS-400 (GGG 40) - EWS-Beschichtung nach GSK, RAL-GZ 662, Schichtdicke min. 250 µm

Achtung

- Konventionelle Abdichtung des Gewindenschlusses trotz Schutzring notwendig!
- Rohr-DN bei Bestellung angeben.

	DN (mm)	IG	PN (bar)	ø D	L (mm)	B (mm)	H (mm)	Bohrung s-ø max. (mm)	Gewicht (kg)	NPK-Nr. 411	NPK-Nr. 412
3710040000	65-500	1¼"	16	32	200	105	90	32	2.700	867815	261232
3710050000	65-500	1½"	16	38	200	105	90	35	2.900	867815	261233
3710063000	65-500	2"	16	38	200	105	90	38	3.000	867815	261234