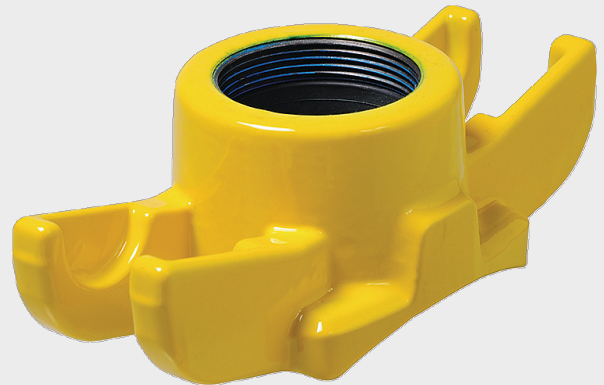
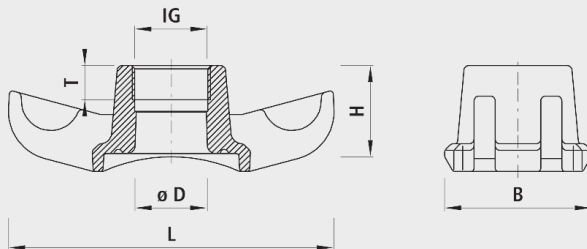


## Universal-Anbohrschelle mit Innengewinde, PN 5

# 3523



### Anwendung

- Für Guss-, FZM-, Stahl- und Eternit-Rohre, DN 65 - DN 500.

### Eigenschaften

- Integrierter Korrosionsschutz
  - Metallische, unbeschichtete Gewindeoberflächen in Armaturen führen zu Korrosion und Inkrustation. Die Folge sind reduzierte Durchflussleistungen und hohe Sanierungskosten.
  - Bei allen Hawle-Artikeln mit Innengewinde ist ein Korrosionsschutzring aus Elastomer eingebaut. Er garantiert korrosions- und inkrustationsfreie Verbindungen und sorgt damit für volle Durchflussleistungen und enorme Kosteneinsparungen.
- Der Einsatz mit Erdgas muss spezifiziert werden, damit die nach DIN 3230-5 geforderte Prüfung (PG1 für erdverlegte Armaturen und PG3 für Armaturen in Anlagen) mit dem dazugehörigen Abnahmeprüfzeugnis 3.1 nach DIN EN 10204 vorgenommen werden kann.
- Druckstufe PN 5

### Werkstoff

- Gehäuse
  - Sphäroguss EN-GJS-400 (GGG 40)
  - EWS-Beschichtung nach GSK, RAL-GZ 662, Schichtdicke min. 250 µm
  - Lackierung: Gelb RAL 1021
  - NBR

### Achtung

- Rohr-DN bei Bestellung angeben.

	DN (mm)	IG	PN (bar)	ø D	L (mm)	B (mm)	H (mm)	T (mm)	Bohrung s-ø max.	Gewicht (kg)	NPK-Nr. 412
3523032000	65-500	1"	5	30	200	90	65	22	25	1.700	263411
3523040000	65-500	1¼"	5	35	200	90	65	22	32	1.700	263412
3523050000	65-500	1½"	5	38	200	90	65	22	38	1.700	263413
3523063000	65-500	2"	5	45	200	90	65	26	45	1.700	263414