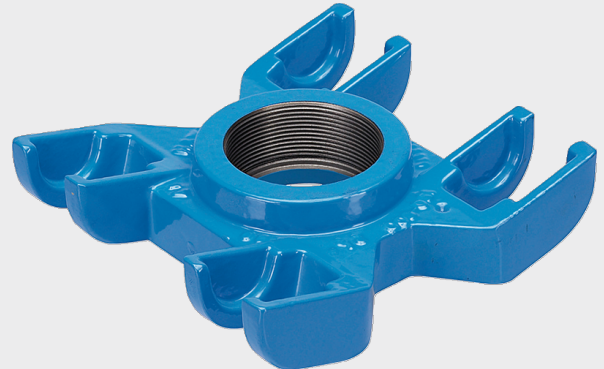
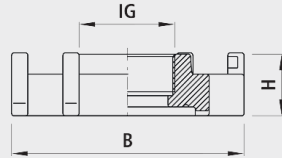
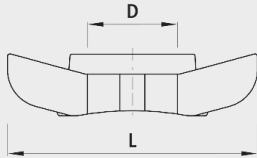


## Universal-Anbohrschelle mit Innengewinde und Doppelbügel, PN 16

# 3522



### Anwendung

- Für Guss-, FZM-, Stahl- und Eternit-Rohre, DN 150 - DN 500.

### Achtung

- Rohr-DN bei Bestellung angeben.

### Eigenschaften

- Betriebstemperatur - max. 40°C
- Druckstufe PN 16

### Werkstoff

- Gehäuse
  - Späroguss EN-GJS-400 (GGG 40)
  - EWS-Beschichtung nach GSK, RAL-GZ 662, Schichtdicke min. 250 µm

		DN (mm)	IG	PN (bar)	D (mm)	L (mm)	B (mm)	H (mm)	Bohrungs- ø max. (mm)	Gewicht (kg)
3522075000	1	150-500	2 1/2"	16	62	200	185	50	62	4.200
3522090000	1	150-500	3"	16	62	200	185	50	62	4.150

1 = Dichtung 3170 verwenden