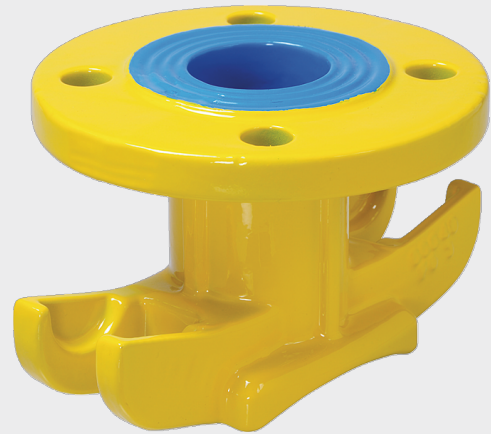
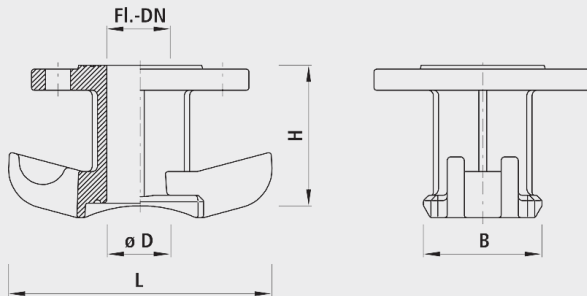


# Universal-Anbohrschelle mit Flanschabgang, PN 5

# 3512



## Anwendung

- Für Guss-, FZM-, Stahl- und Eternit-Rohre, DN 65 - DN 500.

## Eigenschaften

- Integrierter Korrosionsschutz
  - Metallische, unbeschichtete Gewindeoberflächen in Armaturen führen zu Korrosion und Inkrustation. Die Folge sind reduzierte Durchflussleistungen und hohe Sanierungskosten.
  - Bei allen Hawle-Artikeln mit Innengewinde ist ein Korrosionsschutzring aus Elastomer eingebaut. Er garantiert korrosions und inkrustationsfreie Verbindungen und sorgt damit für volle Durchflussleistungen und enorme Kosteneinsparungen.
- Der Einsatz mit Erdgas muss spezifiziert werden, damit die nach DIN 3230-5 geforderte Prüfung (PG1 für erdverlegte Armaturen und PG3 für Armaturen in Anlagen) mit dem dazugehörigen Abnahmeprüfzeugnis 3.1 nach DIN EN 10204 vorgenommen werden kann.
- Druckstufe PN 5

## Werkstoff

- Gehäuse
  - Sphäroguss EN-GJS-400 (GGG 40)
  - EWS-Beschichtung nach GSK, RAL-GZ 662, Schichtdicke min. 250 µm
  - Lackierung: Gelb RAL 1021
  - NBR

## Achtung

- Rohr-DN bei Bestellung angeben.

	DN (mm)	FL.-DN (mm)	PN (bar)	ø D	L (mm)	B (mm)	H (mm)	Bohrungs-ø max.	Gewicht (kg)	NPK-Nr. 412
3512000040	65-500	40	5	50	200	90	110	35	4.100	26311
3512000050	65-500	50	5	50	200	90	110	48	4.100	26312