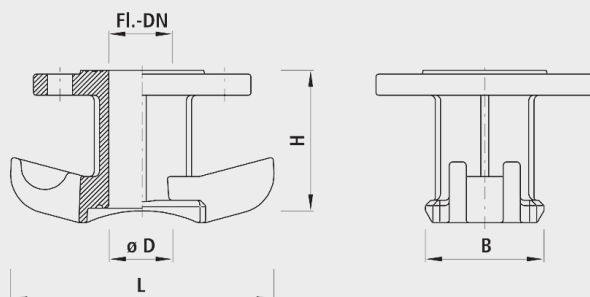


Universal-Anbohrschelle mit Flanschabgang, PN 16

3510



Anwendung

- Für Guss-, FZM-, Stahl- und Eternit-Rohre, DN 65 - DN 500.

Eigenschaften

- Betriebstemperatur - max. 40°C
- Druckstufe PN 16
- Integrierter Korrosionsschutz - Metallische, unbeschichtete Gewindeoberflächen in Armaturen führen zu Korrosion und Inkrustation. Die Folge sind reduzierte Durchflussleistungen und hohe Sanierungskosten.

Werkstoff

- Gehäuse - Spärguss EN-GJS-400 (GGG 40) - EWS-Beschichtung nach GSK, RAL-GZ 662, Schichtdicke min. 250 µm

Achtung

- Rohr-DN bei Bestellung angeben.

	DN (mm)	FL.-DN	PN (bar)	ø D	L (mm)	B (mm)	H (mm)	Bohrung s-ø max. (mm)	Gewicht (kg)	NPK-Nr. 411	NPK-Nr. 412
3510000040	65-500	40	16	50	200	90	110	35	4.100	261212	261111
3510000050	65-500	50	16	50	200	90	110	48	4.100	261232	261112