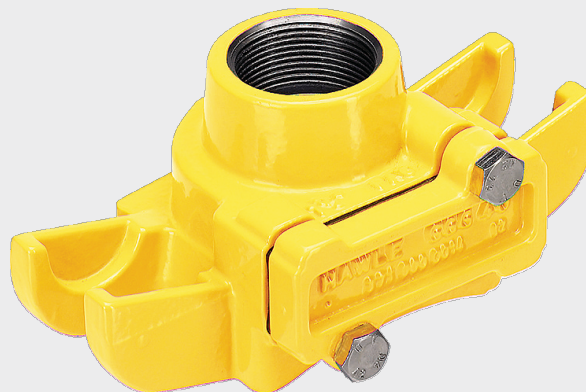
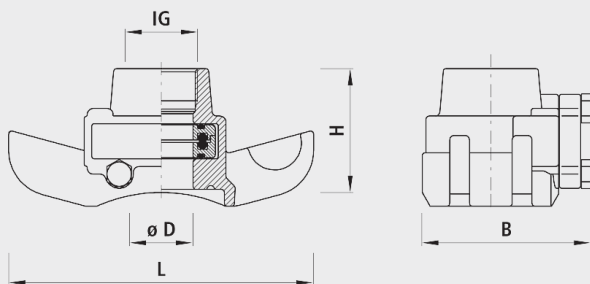


Universal-Anbohrsperrschelle, PN 5

3715



Anwendung

- Zum Anbohren unter Druck, mit integrierter Hilfsabsperung
- Für Guss-, FZM- und Stahl-Rohre, DN 65 bis DN 500

Eigenschaften

- Integrierter Korrosionsschutz
 - Metallische, unbeschichtete Gewindeoberflächen in Armaturen führen zu Korrosion und Inkrustation. Die Folge sind reduzierte Durchflussleistungen und hohe Sanierungskosten.
 - Bei allen Hawle-Artikeln mit Innengewinde ist ein Korrosionsschutzring aus Elastomer eingebaut. Er garantiert korrosions- und inkrustationsfreie Verbindungen und sorgt damit für volle Durchflussleistungen und enorme Kosteneinsparungen.
- Der Einsatz mit Erdgas muss spezifiziert werden, damit die nach DIN 3230-5 geforderte Prüfung (PG1 für erdverlegte Armaturen und PG3 für Armaturen in Anlagen) mit dem dazugehörigen Abnahmeprüfzeugnis 3.1 nach DIN EN 10204 vorgenommen werden kann.
- Druckstufe PN 5

Werkstoff

- Gehäuse
 - Sphäroguss EN-GJS-400 (GGG 40)
 - EWS-Beschichtung nach GSK, RAL-GZ 662, Schichtdicke min. 250 µm
 - Lackierung: Gelb RAL 1021
 - NBR

Achtung

- Rohr-DN bei Bestellung angeben.

	DN (mm)	IG	PN (bar)	ø D	L (mm)	B (mm)	H (mm)	Bohrungs-ø max.	Gewicht (kg)	NPK-Nr. 412
3715550000	65-500	1 1/2"	5	38	200	105	90	35	2.900	263433
3715563000	65-500	2"	5	38	200	105	90	35	3.000	263434