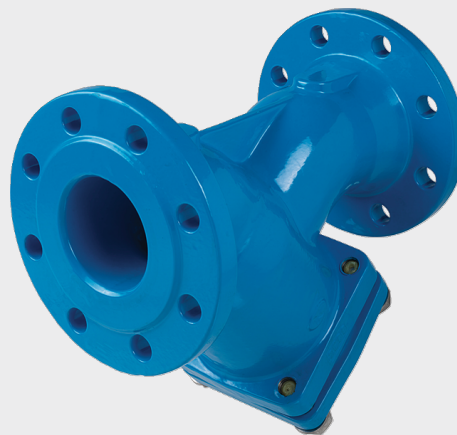
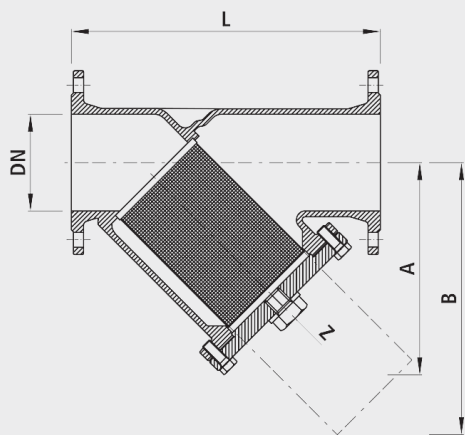


Schmutzfänger, PN 25

2011



Ausführung

- Andere Dimensionen auf Anfrage

Eigenschaften

- Baulänge nach DIN EN 558
- Flanschenmasse nach DIN 1092-2
- Mediumtemperatur bis 40°C

Werkstoff

- Gehäuse und Deckel: GJS-500-7
- Filter: Doppelsieb INOX

	DN	PN (bar)	L (mm)	A (mm)	B (mm)	Z	Gewicht (kg)	BIM / CAD
2011200000	200	25	600	405	610	1½"	106.000	
2011250000	250	25	730	540	915	1½"	173.000	
2011300000	300	25	850	680	1110	1½"	279.000	