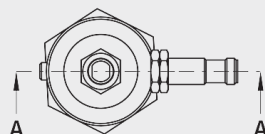
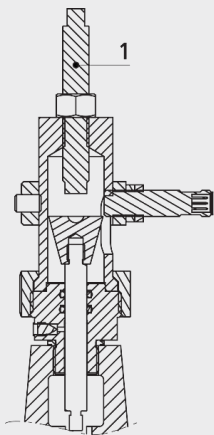


# Analoger Stellungsanzeiger 0 bis 10 V

1961



## Anwendung

- Der analoge Stellungsanzeiger wird auf den zentralen Abgang des Ventildeckels montiert. Er dient der elektrischen Signalisation einer analogen Ventilstellung (0 bis 100%).

## Werkstoff

- INOX

	DN	Gewicht (kg)
1961000001	1 1/2"-50	1.100
1961000002	65-100	1.100
1961000003	125-200	1.350
1961000004	250	1.710
1961000005	300	1.710