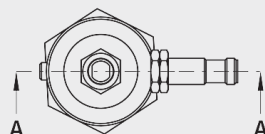
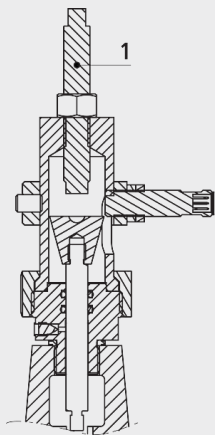


Analoger Stellungsanzeiger 4 bis 20 mA

1960



Anwendung

- Der analoge Stellungsanzeiger wird auf den zentralen Abgang des Ventildeckels montiert. Er dient der elektrischen Signalisation einer analogen Ventilstellung (0 bis 100%).

Werkstoff

- INOX

	DN	Gewicht (kg)
196000001	1 1/2" - 50	1.100
196000002	65-100	1.100
196000003	125-200	1.350
196000004	250	1.710
196000005	300	1.710