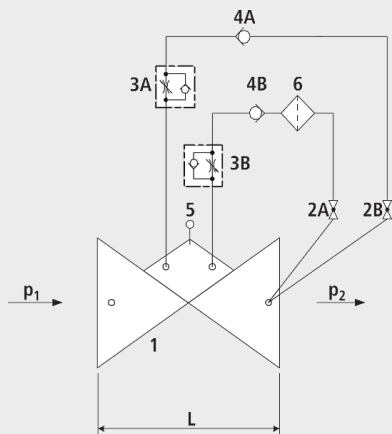


Rückflussverhinderungsventil

1707



Bestandteile

- 1: Hauptventil
- 2: Kugelhahn (A, B)
- 3: Drossel-Rückschlagventil (A, B)
- 4: Rückschlagventil (A, B)
- 5: Zubehör (Option)
- 6: Filter

Technische Merkmale

- Das Hauptventil ist ein hydraulisch arbeitendes Membranventil. Die Arbeitsenergie ist das Eigenmedium.
- Die meisten Ventiltypen arbeiten rein hydraulisch ohne jegliche Fremdenergie.

Anwendung

- Anwendung im Trinkwasserbereich (andere Medien auf Anfrage)
- Verhindern von Rückfluss im Leitungssystem
- Kann vor allem in Kombination mit anderen Ventilfunktionen verwendet werden

Funktionsweise

- Das Rückflussverhinderungsventil verhindert hydraulisch jeglichen Rückfluss, wenn der Eingangsdruck kleiner als der Ausgangsdruck wird. Die Öffnungs- und Schliessgeschwindigkeit wird über Drosselrückschlagventile eingestellt.

Produkthinweis

- Für die Dimensionierung des Ventils bitten wir um folgende Angaben:
- Maximaler und minimaler Eingangsdruck (statische und dynamische Druckverhältnisse)
- Vorhandener Gegendruck
- Maximaler erlaubter Druckverlust
- Vorhandene Leitungsdurchmesser und Leitungslängen
- Bauart des Ventils (gerade oder Winkel-Ausführung)
- Berechnungsgrundlagen, Angaben zu Druckverlusten und Ventilkennwerte siehe am Ende des Kapitels E.

Ausführung

- Ausführung nach DIN EN 1074
- Baulänge nach DIN EN 558
- Flanschenmasse nach DIN 1092-2, bis PN 25 DN 300
- Druckstufen: PN 10 oder PN 16 bis DN 300, PN 25 bis DN 200, höhere Drücke auf Anfrage
- Nennweiten DN 50, DN 80, DN 100 und DN 150 in Winkelausführung erhältlich
- Nennweiten 1 1/2" und 2" mit Gewindeanschluss (Innengewinde)
- Mediumtemperatur bis 40°C

Einbau und Montage

- Beidseits des Ventils müssen Absperrschieber und auf der Ventileingangsseite ein Schmutzfänger eingebaut werden.

Vorteile

- Wartungsfreier nichtrostender Sitz
- Eingepresster Sitz
- EWS-Beschichtung nach RAL GSK

	DN	PN (bar)	L (mm)	Gewicht (kg)
1707007000	1 1/2"	16	210	13.000
1707008000	2"	16	210	13.000
1707040000	40	16	200	16.250
1707050000	50	16	230	16.750
1707065000	65	16	290	20.550
1707080000	80	16	310	27.000
1707100000	100	16	350	34.600
1707125000	125	16	400	50.600
1707150000	150	16	480	76.000
1707200000	200	10	600	110.000
1707200016	200	16	600	110.000
1707250000	250	10/16	730	245.000
1707300000	300	10/16	850	356.000