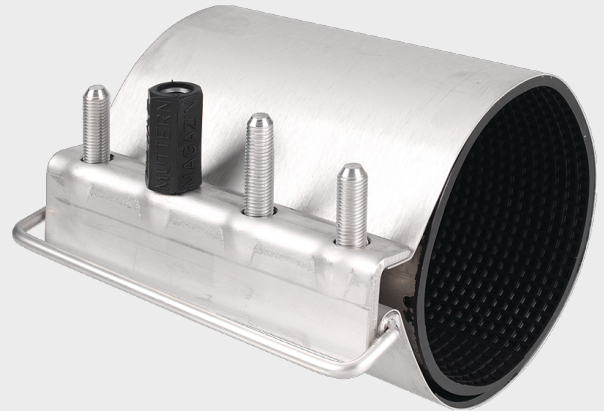
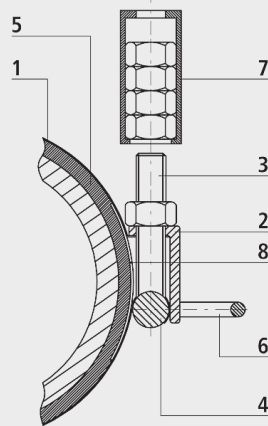


## Reparaturschelle - einfach gespannt

0755



### Bestandteile

- 1: Band
- 2: Spannwinkel
- 3: Schrauben
- 4: Spannbrücke
- 5: Wabendichtung
- 6: Montagebügel
- 7: Muttermagazin
- 8: Brückenplatte

### Anwendung

- Entstehen durch Korrosion oder mechanische Beschädigung punktuelle Rohrdurchbrüche, können Hawle-Reparaturschellen zur Reparatur verwendet werden – dies bei Gas- und Wasserleitungen aus Guss, Stahl, Faserzement und PVC. Bei PE-Rohren ist die Reparaturschelle nur als kurzzeitiges Provisorium einsetzbar. Hawle-Reparaturschellen zeichnen sich durch anwenderfreundliche Details aus. Die Verwendung des Muttermagazines schliesst das Verlieren einzelner Muttern aus. Der mittlere Gewindebolzen ist verlängert und ermöglicht ein problemloses erstes Fixieren der Schelle. Der Handgriff dient der leichten Montage.

### Eigenschaften

- DA 54 bis DA 190, 5 bar
- DA 190 bis DA 430, 5 bar

### Wartung

- Hawle-Reparaturschellen sind wartungsfrei

### Werkstoff

- Blechmantel  
- INOX
- Dichtung  
- NBR, für gasförmige Medien und Öle

### Achtung

- Die Hawle-Reparaturschelle muss den Durchbruch beidseitig um mindestens 30 mm überdecken. Zudem können keine schub-/zugesicherte Verbindungen hergestellt werden!

	Typ	DA min-max (mm)	L (mm)	Guss DN/DA (mm)	Stahl DN/DA (mm)	PE DN/DA (mm)	Gewicht (kg)
0755054200	M 54	54-58	200	40/56	50/57		1.500
0755058200	M 58	58-64	200		50/60.3	50/63	1.600
0755063200	M 63	63-68	200	50/66	1		1.600
0755068200	M 68	68-76	200			65/75	1.700
0755075200	M 75	75-83	200	60/77-65/82	65/76		1.700
0755082200	M 82	82-91	200	70/85-75/91	80/88.9	80/90	1.800
0755095200	M 95	95-104	200	80/98			1.900
0755104200	M 104	104-112	200		100/108	100/110	2.100
0755112200	M 112	112-121	200	100/118	100/114.3		2.100
0755120200	M 120	120-130	200			125/125	2.200
0755131250	M 131	131-141	250	120/137	125/133-125/ 139.7	125/140	2.200
0755140250	M 140	140-150	250	125/144			4.000
0755151250	M 151	151-161	250		150/159	150/160	4.200
0755166250	M 166	166-178	250	150/170	150/168.3		4.400
0755190250	M 190	190-202	250	175/194-180/ 200		200/200	5.800
0755215315	M 215	215-227	315	200/222	200/219.1	200/225	6.300
0755269315	M 269	269-281	315	250/274	250/273	250/280	7.100
0755315315	M 315	315-327	315	300/326	300/323.9	300/315	7.800