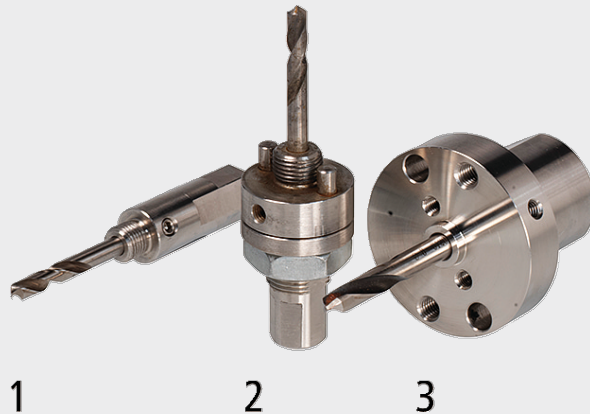
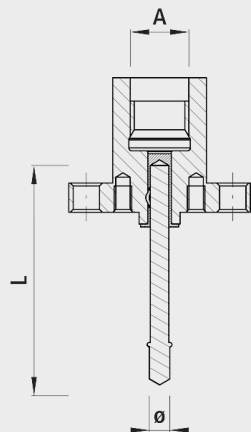


## Adattatore per frese per tubi in acciaio, ghisa e plastica

# 8323



### Tipi

- 1: Adattatore per frese con filettatura UNF da 1/2"
- 2: Adattatore per frese con filettatura UNF da 5/8"
- 3: Adattatore per frese a partire da ø 64 mm

### Applicazione

- Adattatore per albero portautensili, secondo le dimensioni e il tipo di fresa
- Tipo 1 e 2: Punta a centrare per tubi in acciaio e in ghisa (n° 8324050063)
- Tipo 2: Punta a centrare per tubi in PE et PVC (n° 8324000002)
- Tipo 3: Punta a centrare (n° 8324000003)

### Attenzione

- Tutti gli adattatori con punta a centrare

		AG	A	ø (mm)	L (mm)	Tipo	Peso (kg)
8323000012	o	1/2" UNF	M10	6	79	1	0.100
8323000058	o	5/8" UNF	M10	6	79	2	0.250
8323000160	o/x		M20	7	79	3	0.650
8323000013	x	1/2" UNF	M10	6	90	1	0.100
8323000059	x	5/8" UNF	M10	6	90	2	0.250

o = Adattatore per frese per tubi in acciaio e ghisa

x = Adattatore per frese per tubi in PE e PVC