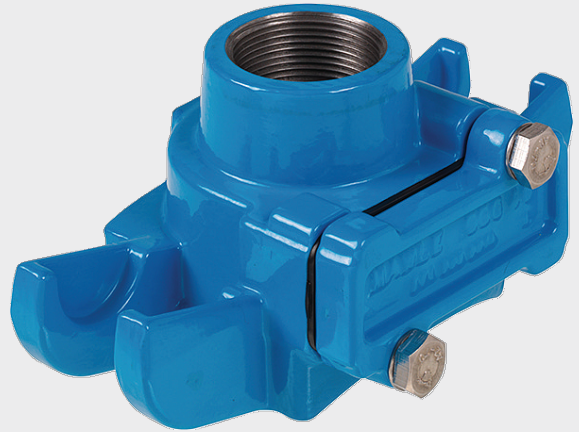
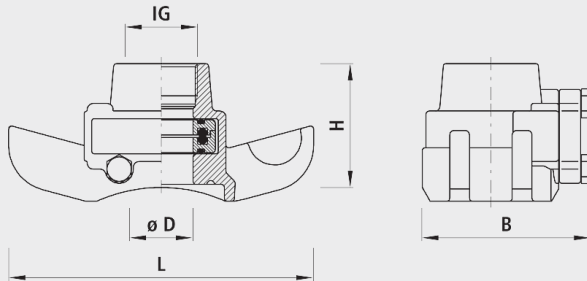


## Collare di presa universale, PN 16

# 3710



### Applicazione

- Per perforare sotto pressione con tenuta ausiliaria integrata
- Per tubi in ghisa, FZM, acciaio e eternit, DN 65 - DN 500.

### Caratteristiche

- Filettatura interna con anello protettivo contro la corrosione e/o incrostazioni della giunzione
- Temperatura di esercizio -max. 40 °C
- Valore di pressione PN 16
- Protezione contro la corrosione integrata
  - Le superfici filettate metalliche, non rivestite provocano corrosione e incrostazioni. Ne consegue un flusso ridotto ed elevati costi di risanamento.

### Materiale

- Corpo
  - Ghisa sferoidale EN-GJS-400 (GGG 40)
  - Rivestimento in EWS secondo GSK, RAL-GZ 662, spessore dello strato min. 250 µm

### Attenzione

- Tenuta convenzionale dell'attacco filettato richiede nonostante l'anello di protezione!
- In caso di ordinazione indicare il DN del tubo.

	DN (mm)	IG	PN (bar)	ø D	L (mm)	B (mm)	H (mm)	Foratura- ø max. (mm)	Peso (kg)	N° CPN 411	N° CPN 412
3710040000	65-500	1¼"	16	32	200	105	90	32	2.700	867815	261232
3710050000	65-500	1½"	16	38	200	105	90	35	2.900	867815	261233
3710063000	65-500	2"	16	38	200	105	90	38	3.000	867815	261234