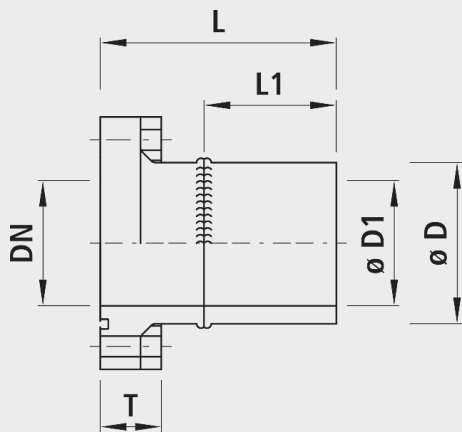


Flangia fissa con estremità in PE, speciale, PN 16/25

3102



Applicazione

- Collegamento di PE su collegamento flangiato

Caratteristiche

- Senza riduzione/sfalsamento del tubo in PE su raccordo speciale della flangia, nessuna turbolenza
- Flangia libera
- Doppia lunghezza di saldatura dell'estremità a saldare in PE
- incl. guarnizione flangiata con O-Ring
- Cordolo di saldatura interno appiattito per profili di flusso ottimizzati
- Le valvole a farfalla tipo wafer possono essere montate direttamente.
- Ampiezze nominali più grandi su richiesta
- Montaggio facile e rapido
- Tenuta ermetica sicura
- Quote di accoppiamento-flangia
 - secondo DIN EN 1092-2
 - DN 25 a DN 150: PN 10 / 16
 - DN 200 a DN 600: PN 10 oppure 16; indicare nell'ordine
- Temperatura di esercizio
 - max. 40 °C

Materiale

- Flangia libera: Plastica rinforzata con fibra di vetro o acciaio/ghisa con rivestimento in EWS, INOX o zincato su richiesta
- Estremità in PE da saldare: PE 100, SDR 11
- Tornita su SDR 17, su richiesta
- O-Ring: EPDM

Attenzione

- Collegamento con valore di pressione PN 25 su richiesta
- Collegamento flangiato con guarnizione piatta al posto dell'O-ring, su richiesta

	DN	ø D (mm)	ø D1 (mm)	PN (bar)	SDR	L (mm)	L1 (mm)	T (mm)	Peso (kg)
3102065090	65	90	73.6	16	11	255	200	36	3.500
3102080110	80	110	90.0	16	11	300	200	38	4.500
3102100140	100	140	114.6	16	11	260	200	43	5.000
3102125160	125	160	130.8	16	11	260	200	43	6.500
3102125180	125	180	147.2	16	11	315	200	43	6.500
3102150200	150	200	163.6	16	11	265	200	48	8.000
3102200250	200	250	204.6	10	11	270	200	53	11.000
3102201250	200	250	204.6	16	11	270	200	55	11.000
3102250315	250	315	257.8	10	11	320	200	54	17.000
3102251315	250	315	257.8	16	11	330	200	59	18.500
3102300355	300	355	290.6	10	11	280	200	65	22.000
3102301355	300	355	290.6	16	11	280	200	71	24.000
3102350400	350	400	327.4	10	11	385	300	74	30.000
3102351400	350	400	327.4	16	11	385	300	79	37.000
3102400450	400	450	368.2	10	11	390	300	81	39.500
3102401450	400	450	368.2	16	11	390	300	87	47.000
3102400500	400	500	409.2	10	11	590	300	81	50.000
3102401500	400	500	409.2	16	11	590	300	87	63.500
3102500560	500	560	458.4	10	11	405	300	96	58.000
3102501560	500	560	458.4	16	11	405	300	103	81.000
3102500630	500	630	515.6	10	11	610	300	96	117.000
3102501630	500	630	515.6	16	11	630	300	103	109.000