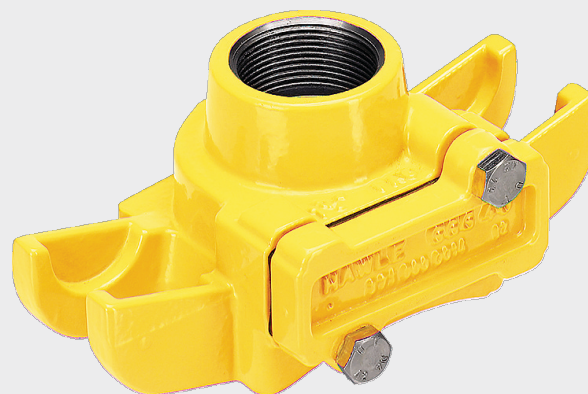
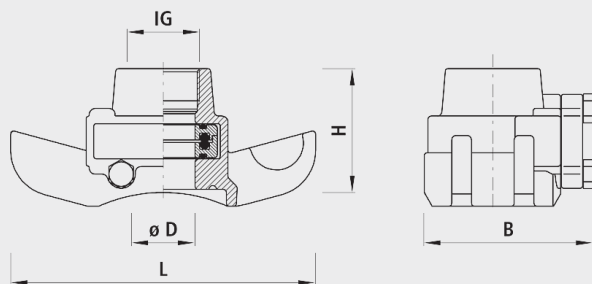


Collare di presa universale, PN 5

3715



Applicazione

- Per perforare sotto pressione con tenuta ausiliaria integrata
- Per tubi in ghisa, FZM e acciaio, DN 65 a DN 500

Caratteristiche

- Protezione contro la corrosione integrata
 - Le superfici filettate metalliche, non rivestite provocano corrosione e incrostazioni. Ne consegue un flusso ridotto ed elevati costi di risanamento.
 - In tutti gli articoli Hawle con filettatura interna è integrato un anello di protezione contro la corrosione in elastomeri. Garantisce giunzioni senza corrosione e incrostazioni, nonché portate volumetriche ed enormi risparmi sui costi.
- Specificare l'impiego con gas naturale al fine di poter effettuare la prova richiesta secondo DIN 3230-5 (PG1 per raccorderia interrata e PG3 per raccorderia negli impianti) con il relativo certificato di collaudo 3.1 in conformità a DIN EN 10204.
- Valore di pressione PN 5

Materiale

- Corpo
 - Ghisa sferoidale EN-GJS-400 (GGG 40)
 - Rivestimento in EWS secondo GSK, RAL-GZ 662, spessore dello strato min. 250 µm
 - Verniciatura giallo RAL 1021
 - NBR

Attenzione

- In caso di ordinazione indicare il DN del tubo.

| | DN (mm) | IG | PN (bar) | ø D | L (mm) | B (mm) | H (mm) | Foratura- ø max. | Peso (kg) | N° CPN 412 |
|------------|---------|--------|----------|-----|--------|--------|--------|---------------------|-----------|------------|
| 3715550000 | 65-500 | 1 1/2" | 5 | 38 | 200 | 105 | 90 | 35 | 2.900 | 263433 |
| 3715563000 | 65-500 | 2" | 5 | 38 | 200 | 105 | 90 | 35 | 3.000 | 263434 |