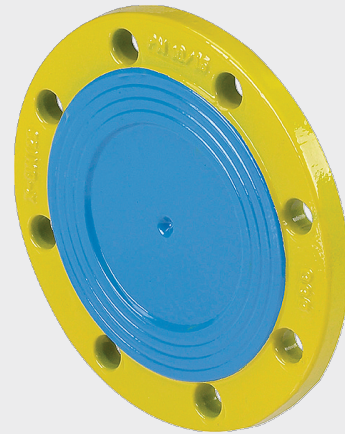
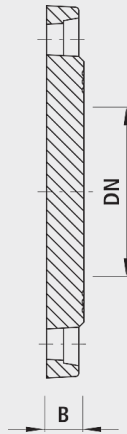


## Flangia cieca, PN 5

# 8005



### Applicazione

- La raccorderia flangiata Hawle è concepita per l'impiego in pozzetti con saracinesca ed impianti industriali. In caso di anguste condizioni di spazio, Hawle offre una serie di soluzioni esclusive per ovviare il problema: ad es. saracinesca flangiata ridotta, Combi-T ecc. Oltre ai raccordi di norma, Hawle produce anche pezzi stampati individuali in base alle vostre esigenze (vedere catalogo Costruzione d'impianti, Capitolo D)
- Specificare l'impiego con gas naturale al fine di poter effettuare la prova richiesta secondo DIN 3230-5 (PG 1 per raccorderia interrata e PG3 per raccorderia negli impianti) con il relativo certificato di collaudo 3.1B in conformità a DIN EN 10204.
- Le flangie misurano secondo EN1092-2
- Stadi di pressione
  - standard DN 25 a DN 150 flangie PN 16
  - DN 200 a DN 600 flangie PN 10
  - DN 200 a DN 600 flangie PN 16
 Indicare in caso di ordinazione

### Caratteristiche

- Valore di pressione PN 5

### Flangia

- Altri valori di pressione su richiesta

## Materiale

- Corpo
  - Sphäroguss EN-GJS-400 (GGG 40)
  - Rivestimento in EWS secondo GSK, RAL-GZ 662, spessore dello strato min. 250 µm
  - Verniciatura giallo RAL 1021

## Attenzione

- La flange misurano secondo EN 1092-2 (DIN 28605)
- Rispettare la lunghezza delle viti
- Stadi di pressione standard

	DN	PN (bar)	B (mm)	Peso (kg)
8005040000	40	5	20	1.800
8005050000	50	5	21	2.200
8005065000	65	5	21	3.700
8005080000	80	5	21	4.100
8005100000	100	5	21	4.300
8005125000	125	5	21	5.900
8005150000	150	5	21	9.900
8005200000	200	5	23	15.400
8005250000	250	5	25	23.500
8005300000	300	5	25	21.400