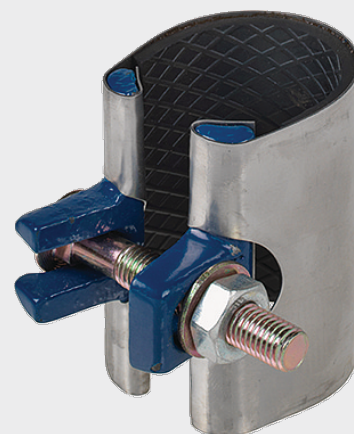


Collare di riparazione

0800

**Applicazione**

- Le collari di riparazione Hawle possono essere usate nella riparazione di rotture parziali del tubo, dovute a corrosione o danno meccanico per le tubazioni idriche in ghisa, acciaio, cemento fibroso e PVC. Nel caso dei tubi in PE, il collare di riparazione è utilizzabile solo come soluzione provvisoria per un breve periodo di tempo. Le collari di riparazione Hawle si distinguono per i dettagli che ne facilitano l'impiego. L'utilizzo del caricatore per dadi assicura che i dadi non vadano smarriti. Il tirante filettato medio è allungato, agevolando così un primo fissaggio del collare. L'impugnatura ha lo scopo di facilitare il montaggio.

Materiale

- Involucro di lamiera
-INOX
- Guarnizione
- EPDM, per acqua fino a 70 °C

Caratteristiche

- Modello leggero
- Non adatto per tubi in materiale sintetico

Wartung

- Le collari di riparazione Hawle non necessitano di manutenzione.

Attenzione

- Il collare di riparazione Hawle deve coprire il foro su entrambi i lati per almeno 30 mm. Inoltre non è possibile realizzare collegamenti con bloccaggio di spinta e trazione!

	Tipo	DA min-max (mm)	L (mm)	Peso (kg)
0800001000	R1	21-25	76	0.250
0800003000	R3	26-30	76	0.250
0800005000	R5	33-37	76	0.300
0800007000	R7	42-45	76	0.300
0800009000	R9	48-51	76	0.450
0800013000	R13	60-64	76	0.450