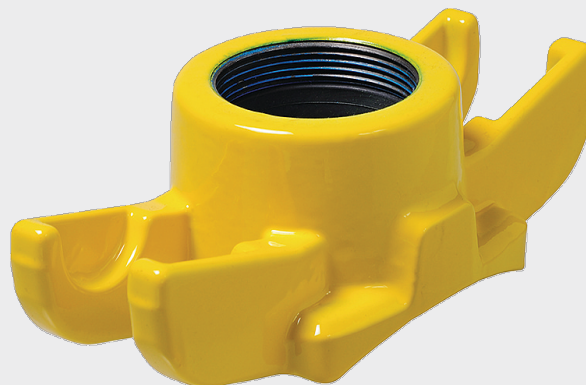
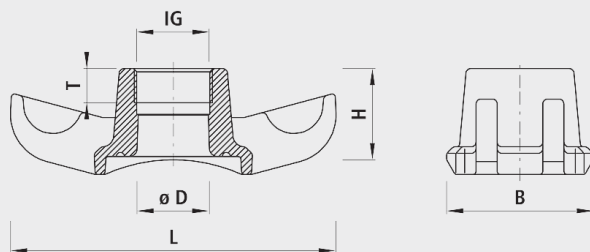


Collare di presa universale con filettatura interna, PN 5

3523



Applicazione

- Per tubi in ghisa, FZM, acciaio e eternit, DN 65 - DN 500.

Caratteristiche

- Protezione contro la corrosione integrata
 - Le superfici filettate metalliche, non rivestite provocano corrosione e incrostazioni. Ne consegue un flusso ridotto ed elevati costi di risanamento.
 - In tutti gli articoli Hawle con filettatura interna è integrato un anello di protezione contro la corrosione in elastomeri. Garantisce giunzioni senza corrosione e incrostazioni, nonché portate volumetriche ed enormi risparmi sui costi.
- Specificare l'impiego con gas naturale al fine di poter effettuare la prova richiesta secondo DIN 3230-5 (PG1 per raccorderia interrata e PG3 per raccorderia negli impianti) con il relativo certificato di collaudo 3.1 in conformità a DIN EN 10204.
- Valore di pressione PN 5

Materiale

- Corpo
 - Ghisa sferoidale EN-GJS-400 (GGG 40)
 - Rivestimento in EWS secondo GSK, RAL-GZ 662, spessore dello strato min. 250 µm
 - Verniciatura giallo RAL 1021
 - NBR

Attenzione

- In caso di ordinazione indicare il DN del tubo.

	DN (mm)	IG	PN (bar)	ø D	L (mm)	B (mm)	H (mm)	T (mm)	Foratura- ø max.	Peso (kg)	N° CPN 412
3523032000	65-500	1"	5	30	200	90	65	22	25	1.700	263411
3523040000	65-500	1¼"	5	35	200	90	65	22	32	1.700	263412
3523050000	65-500	1½"	5	38	200	90	65	22	38	1.700	263413
3523063000	65-500	2"	5	45	200	90	65	26	45	1.700	263414

