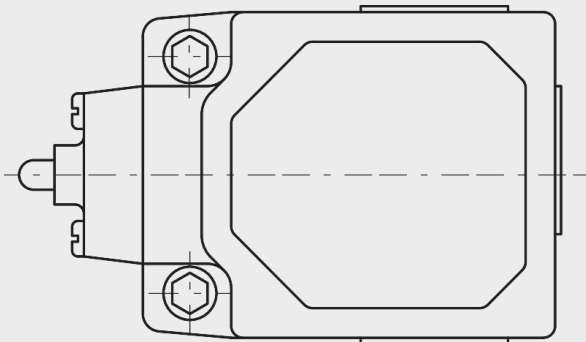


Interruttore di finecorsa per indicatore di posizione**7832****Applicazione**

- Interruttore di finecorsa per sorveglianza esterna della saracinesca (ad esempio centrale di rivelatori di incendi, impianti antincendio, sorveglianza a distanza, connessione di rete, ecc.).

Attenzione

- Indicare nell'ordine: segnale in posizione "aperto" oppure segnale in posizione "chiuso"

	Peso (kg)
7832000000	0.220