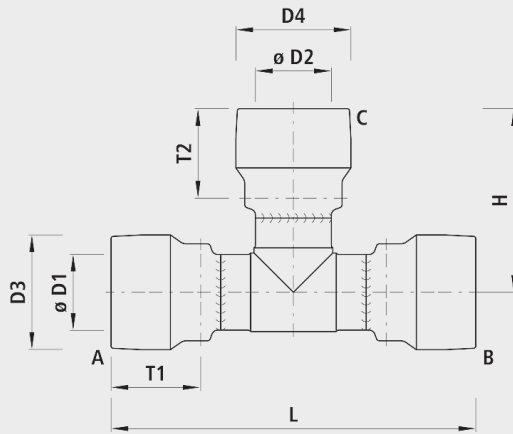


## Raccordo a T HAWLE-GRIP, PN 16

7281



## Applicazione

- Il collegamento HAWLE-GRIP è stato ideato per l'approvvigionamento idrico per garantire una giunzione antisfilamento di tubi in PE SDR 11 o SDR 17 con un semplice raccordo ad innesto.
- Il collegamento HAWLE-GRIP può essere utilizzato anche in presenza di acqua oppure laddove non è possibile ricorrere alla tecnica di saldatura ordinaria.
- Il collegamento HAWLE-GRIP può essere montato senza corrente e con ingombri ridotti.
- Il collegamento HAWLE-GRIP viene sempre utilizzato dove la condotta idrica deve ritornare in funzione rapidamente e non c'è tempo per la tecnica di saldatura con tempo di raffreddamento.
- Grazie al raccordo ad innesto antisfilamento, in fase di montaggio è possibile risparmiare molto tempo e danaro rispetto alla tecnica di saldatura.

## Informazioni sul prodotto

- DN 250, DN 315, DN 355, DN 400 e DN 450 su richiesta
- Raccordo a T speciale su richiesta

## Caratteristiche

- Sistema antisfilamento brevettato
- Quote di accoppiamento-flangia - secondo EN 1092-2
- Temperatura di esercizio -max. 40 °C
- Valore di pressione PN 16
- Certificato SSIGA

## Materiale

- Guarnizione manicotto
  - Plastica PE 100 RC
- Elementi antisfilamento
  - Plastica ultrasensibile
  - Singoli segmenti molleggiati
- Labbro di tenuta
  - EPDM

	ø D1 (mm)	ø D2 (mm)	PN (bar)	L (mm)	H (mm)	T1 (mm)	T2 (mm)	D3 (mm)	D 4 (mm)	Peso (kg)	N° CPN 411	N° CPN 412
7281090090	90	90	16	520	260	140	140	152	152	4.400	434117	452116
7281110110	110	110	16	645	330	170	170	175	175	7.100	434118	452117
7281125110	125	110	16	760	370	172	170	190	175	8.700	434239	452318
7281125125	125	125	16	655	330	172	172	190	190	8.500	434119	452118
7281160110	160	110	16	860	400	183	170	234	175	12.900	434242	452322
7281160125	160	125	16	860	390	183	172	234	190	14.500	434262	452332
7281160160	160	160	16	755	380	183	183	234	234	14.500	434122	452122
7281180110	180	110	16	950	400	211	170	260	175	17.400	434243	452323
7281180125	180	125	16	920	415	211	172	260	190	17.800	434263	452333
7281180160	180	160	16	950	440	211	183	260	234	20.300	434283	452353
7281180180	180	180	16	925	440	211	211	260	260	19.900	434123	452123
7281200110	200	110	16	1060	415	231	170	285	175	21.500	434244	452324
7281200125	200	125	16	1060	425	231	172	285	190	22.000	434264	452334
7281200160	200	160	16	1060	455	231	183	285	234	24.400		452354
7281200200	200	200	16	985	465	231	231	285	285	25.400		452124
7281225110	225	110	16	1080	465	236	170	315	175	25.000	434245	452325
7281225125	225	125	16	1080	465	236	172	315	190	25.200	434265	452335
7281225160	225	160	16	1080	470	236	183	315	234	27.200	434285	452355
7281225180	225	180	16	1080	495	236	236	315	260	30.700	434305	452365
7281225225	225	225	16	1010	505	236	231	315	315	32.600	434125	452125