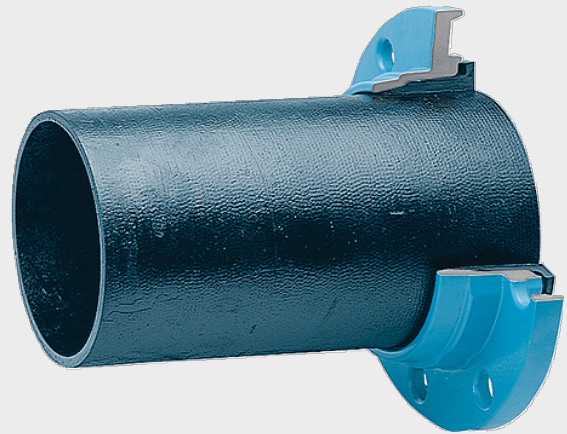
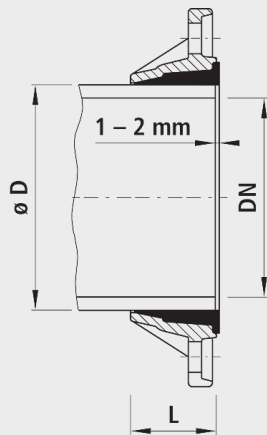


## Flangia a due camere per tubi in ghisa, PN 16

# 7100



### Applicazione

- La tecnica con flangia a due camere risolve i problemi di collegamento e transizione di qualsiasi natura. Viene impiegata in tutti gli ambiti della costruzione di tubazioni. In caso di variazioni dalle ampiezze nominali standard sono possibili dei modelli speciali su richiesta

### Caratteristiche

- Montaggio facile e rapido
- Tenuta ermetica sicura
- Smontabile in qualsiasi momento
- Quote di accoppiamento-flangia
  - secondo DIN EN 1092-2
  - DN 25 a DN 150: PN 10 / 16
  - DN 200 a DN 600: PN 10 oppure 16; indicare nell'ordine
- Temperatura di esercizio
  - max. 40 °C

### Montaggio e installazione

- Tagliare l'estremità del tubo perpendicolarmente, non smussarla.
- Infilare la flangia sull'estremità liscia del tubo. Posizionare la guarnizione di gomma in modo che sporga di 1 a 2 mm dall'estremità del tubo. Spingere la flangia verso la controflangia e stringere le viti a croce. Ripetere l'operazione di serraggio finché tutte le viti sono serrate saldamente e il collegamento è a tenuta ermetica.

### Materiale

- Ghisa sferoidale EN-GJS-400 (GGG 40)
- Rivestimento in EWS secondo GSK, RAL-GZ 662, spessore dello strato min. 250 µm

### Attenzione

- Per Tubi in ghisa a norma EN 545
- Non utilizzare guarnizioni flangiate supplementare.
- Tolleranza del tubo (vedi capitolo i)
- Ampiezze nominali più grandi su richiesta
- Rispettare la lunghezza delle viti
- Non resistente alla trazione!

	DN	ø D (mm)	PN (bar)	L (mm)	Peso (kg)	N° CPN 411	N° CPN 412	BIM / CAD
7100065082	65	82	16	60	3.400	278217	278219	
7100080098	80	98	16	65	2.800	278218	273221	
7100080101	80	101	16	65	2.800	278218		
7100100118	100	118	16	60	2.900	278219	273222	
7100125144	125	144	16	65	4.300	278221	273223	
7100150170	150	170	16	65	5.100	278222	273224	
7100200222	200	222	10	70	7.300	278223	273235	
7100201222	200	222	16	70	7.300	278223	273245	
7100300326	300	326	10	80	13.800	278225	273237	
7100301326	300	326	16	80	13.800	278225	273247	
7100400429	400	429	10	105	22.500	278227	273238	

L = Lunghezza montata