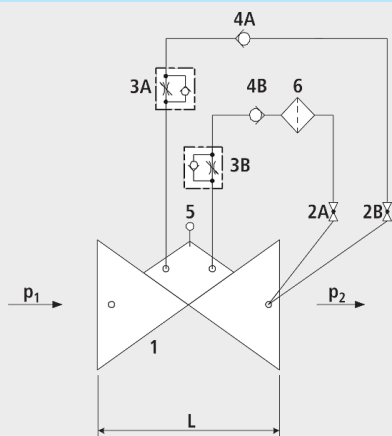


## Valvola con funzione antiritorno

# 1707



### Componenti

- 1: Valvola principale
- 2: valvola a sfera (A, B)
- 3: valvola monodirezionale regolatrice di portata (A, B)
- 4: valvola a farfalla antiritorno (A, B)
- 5: accessori (opzione)
- 6: filtro

### Funzionamento

- La valvola principale Hawido è una valvola a membrana con funzionamento idraulico, guidata mediante il fluido proprio.
- La maggior parte delle valvole funzionano solo idraulicamente, senza nessuna energia esterna.

### Applicazione

- Impiego nell'ambito dell'acqua potabile (altri fluidi su richiesta)
- Impedire il riflusso nel sistema di tubazioni
- Può essere utilizzato soprattutto in combinazione con altre funzioni della valvola

### Modalità di funzionamento

- La valvola antiritorno impedisce a livello idraulico qualsiasi riflusso, se la pressione a monte diventa inferiore alla pressione a valle. La velocità di apertura e di chiusura viene regolata tramite le valvole monodirezionali regolatrici della portata.

### Informazioni sul prodotto

- Per il dimensionamento della valvola sono necessari i seguenti dati:
- Pressione a monte massima e minima (rapporti di pressione statici e dinamici)
- Attuale contropressione
- Massima perdita di pressione consentita
- Lunghezze e diametri delle tubazioni esistenti
- Tipo strutturale di valvola (versione dritta o angolare)
- Per basi di calcolo, dati sulla perdita di pressione e parametri della valvola, vedi fine del capitolo E.

### Versione

- Esecuzione secondo DIN EN 1074
- Lunghezza di montaggio a norma DIN EN 558
- dimensioni flangia secondo DIN 1092-2, fino a PN 25 DN 300
- stadi di pressione: PN 10 o PN 16 fino a DN 300, PN 25 fino a DN 200, pressioni superiori su richiesta
- Diametri nominali DN 50, DN 80, DN 100 e DN 150 disponibile come esecuzione a squadra
- Diametri nominali 1 1/2 " e 2" con raccordo filettato (filetto interno)
- Temperatura del fluido fino a 40°C

## Montaggio e installazione

- Su entrambi i lati della valvola devono essere montate delle saracinesche e sul lato d'entrata della valvola un filtro.

## Vantaggio

- Sede inossidabile che non richiede manutenzione
- Sede compressa
- rivestimento epossidico (EWS) secondo RAL GSK

	DN	PN (bar)	L (mm)	Peso (kg)
1707007000	1 1/2"	16	210	13.000
1707008000	2"	16	210	13.000
1707040000	40	16	200	16.250
1707050000	50	16	230	16.750
1707065000	65	16	290	20.550
1707080000	80	16	310	27.000
1707100000	100	16	350	34.600
1707125000	125	16	400	50.600
1707150000	150	16	480	76.000
1707200000	200	10	600	110.000
1707200016	200	16	600	110.000
1707250000	250	10/16	730	245.000
1707300000	300	10/16	850	356.000