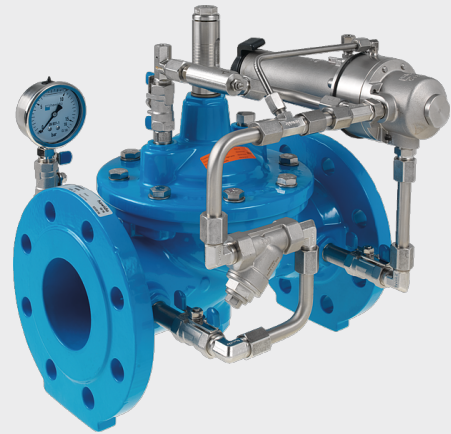
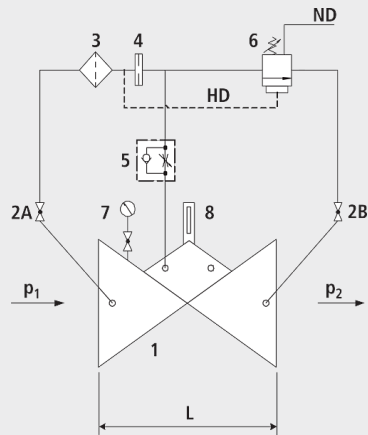


Valvola di controllo della pressione in entrata

1402



Componenti

- 1: Valvola principale
- 2: valvola a sfera (A, B)
- 3: filtro
- 4: diaframma
- 5: Valvola monodirezionale regolatrice di portata
- 6: valvola di comando
- 7: manometro con valvola a sfera
- 8: indicatore di posizione ottico (opzione: indicatore di posizione elettrico, limitatore di apertura)
- ND - pressione esterna (inferiore a p_1 e/o HD)
- HD - pressione più alta

Funzionamento

- La valvola principale Hawido è una valvola a membrana con funzionamento idraulico, guidata mediante il fluido proprio.
- La maggior parte delle valvole funzionano solo idraulicamente, senza nessuna energia esterna.

Applicazione

- Impiego nell'ambito dell'acqua potabile (altri fluidi su richiesta)
- Mantenimento della pressione di rete in un approvvigionamento correlato ad una determinata pressione separata
- Come valvola di apertura/chiusura con una pressione di mantenimento minima e comando idraulico

Modalità di funzionamento

- La valvola di controllo della pressione in entrata si apre in caso di una determinata differenza di pressione tra la pressione a monte (p1) e una pressione separata più bassa. L'operazione di chiusura è lenta per evitare colpi d'ariete. Una portata più oscillante non ha alcuna influenza sulla pressione di mantenimento regolata dalla valvola di comando.

Informazioni sul prodotto

- Per il dimensionamento della valvola sono necessari i seguenti dati:
- Pressione a monte massima e minima (rapporti di pressione statici e dinamici)
- Pressione di mantenimento o di scarico richiesta
- Possibile differenza della pressione esterna
- Portate volumetriche massime e minime
- Lunghezze e diametri delle tubazioni esistenti
- Tipo strutturale di valvola (versione dritta o angolare)
- Per basi di calcolo, dati sulla perdita di pressione e parametri della valvola, vedi fine del capitolo E.

Versione

- Esecuzione secondo DIN EN 1074
- Lunghezza di montaggio a norma DIN EN 558
- dimensioni flangia secondo DIN 1092-2, fino a PN 25 DN 300
- stadi di pressione: PN 10 o PN 16 fino a DN 300, PN 25 fino a DN 200, pressioni superiori su richiesta
- Diametri nominali DN 50, DN 80, DN 100 e DN 150 disponibile come esecuzione a squadra
- Diametri nominali 1 1/2" e 2" con raccordo filettato (filetto interno)
- Temperatura del fluido fino a 40°C

Montaggio e installazione

- Su entrambi i lati della valvola devono essere montate delle saracinesche e sul lato d'entrata della valvola un filtro. Se l'uscita della valvola finisce all'aperto o in un pozzetto, allora si può rinunciare alla saracinesca di uscita. In base alla situazione prevedere anche un elemento di montaggio/smontaggio.

Vantaggio

- Sede inossidabile che non richiede manutenzione
- Sede compressa
- rivestimento epossidico (EWS) secondo RAL GSK

	DN	PN (bar)	L (mm)	Peso (kg)
1402007000	1 1/2"	16	210	11.000
1402008000	2"	16	210	10.000
1402040000	40	16	200	15.750
1402050000	50	16	230	16.250
1402065000	65	16	290	21.000
1402080000	80	16	310	27.400
1402100000	100	16	350	35.400
1402125000	125	16	400	51.500
1402150000	150	16	480	76.000
1402200000	200	10	600	114.600
1402200016	200	16	600	114.600
1402250000	250	10/16	730	247.000
1402300000	300	10/16	850	359.000