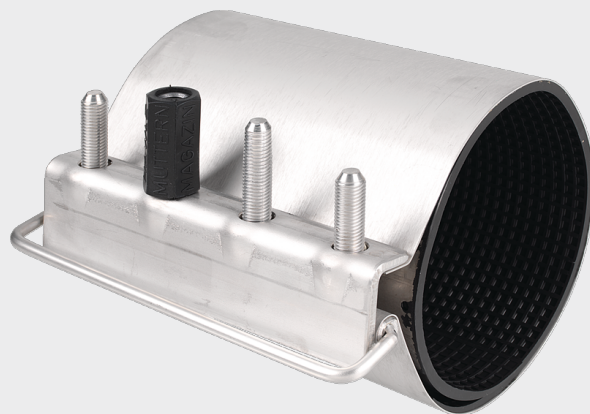
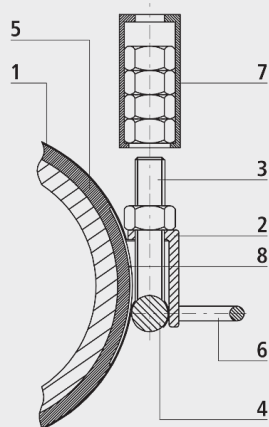


Collare di riparazione - a serraggio singolo

0755



Componenti

- 1: Fascia
- 2: Angolo di serraggio
- 3: Viti
- 4: Ponte di ancoraggio
- 5: Guarnizione a nido d'api
- 6: Staffa di montaggio
- 7: Contenitore di dadi
- 8: Piastra di rinforzo

Applicazione

- Le collare di riparazione Hawle possono essere usate nella riparazione di rotture parziali del tubo, dovute a corrosione o danno meccanico per le tubazioni per gas e acqua in ghisa, acciaio, cemento fibroso e PVC. Nel caso dei tubi in PE, il collare di riparazione è utilizzabile solo come soluzione provvisoria per un breve periodo di tempo. Le collare di riparazione Hawle si distinguono per i dettagli che ne facilitano l'impiego. L'utilizzo del caricatore per dadi assicura che i dadi non vadano smarriti. Il tirante filettato medio è allungato, agevolando così un primo fissaggio del collare. L'impugnatura ha lo scopo di facilitare il montaggio.

Caratteristiche

- DA 54 - DA 190, 5 bar
- DA 190 a DA 430, 5 bar

Wartung

- Le collare di riparazione Hawle non necessitano di manutenzione.

Materiale

- Involucro di lamiera
- INOX
- Guarnizione
- NBR, per fluidi gassosi e olii

Attenzione

- Il collare di riparazione Hawle deve coprire il foro su entrambi i lati per almeno 30 mm. Inoltre non è possibile realizzare collegamenti con bloccaggio di spinta e trazione!

	Tipo	DA min-max (mm)	L (mm)	Ghisa DN/DA (mm)	Acciaio DN/DA (mm)	PE DN/DA (mm)	Peso (kg)
0755054200	M 54	54-58	200	40/56	50/57		1.500
0755058200	M 58	58-64	200		50/60.3	50/63	1.600
0755063200	M 63	63-68	200	50/66	1		1.600
0755068200	M 68	68-76	200			65/75	1.700
0755075200	M 75	75-83	200	60/77-65/82	65/76		1.700
0755082200	M 82	82-91	200	70/85-75/91	80/88.9	80/90	1.800
0755095200	M 95	95-104	200	80/98			1.900
0755104200	M 104	104-112	200		100/108	100/110	2.100
0755112200	M 112	112-121	200	100/118	100/114.3		2.100
0755120200	M 120	120-130	200			125/125	2.200
0755131250	M 131	131-141	250	120/137	125/133-125/ 139.7	125/140	2.200
0755140250	M 140	140-150	250	125/144			4.000
0755151250	M 151	151-161	250		150/159	150/160	4.200
0755166250	M 166	166-178	250	150/170	150/168.3		4.400
0755190250	M 190	190-202	250	175/194-180/ 200		200/200	5.800
0755215315	M 215	215-227	315	200/222	200/219.1	200/225	6.300
0755269315	M 269	269-281	315	250/274	250/273	250/280	7.100
0755315315	M 315	315-327	315	300/326	300/323.9	300/315	7.800