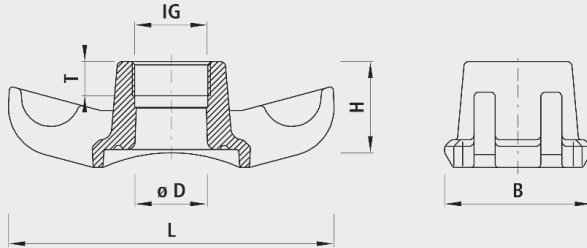


Collare di presa universale, con filettatura interna, PN 16

3520



Applicazione

- Per tubi in ghisa, FZM, acciaio e eternit, DN 65 - DN 500.

Attenzione

- In caso di ordinazione indicare il DN del tubo.

Caratteristiche

- Temperatura di esercizio -max. 40 °C
- Valore di pressione PN 16
- Protezione contro la corrosione integrata
 - Le superfici filettate metalliche, non rivestite provocano corrosione e incrostazioni. Ne consegue un flusso ridotto ed elevati costi di risanamento.

Materiale

- Corpo
 - Ghisa sferoidale EN-GJS-400 (GGG 40)
 - Rivestimento in EWS secondo GSK, RAL-GZ 662, spessore dello strato min. 250 µm

	DN	IG	PN (bar)	ø D	L (mm)	B (mm)	H (mm)	T (mm)	Foratura- ø max. (mm)	Peso (kg)	N° CPN 411	N° CPN 412
3520032000	65-500	1"	16	30	200	90	65	22	25	1.700	2621**	261211
3520040000	65-500	1 1/4"	16	35	200	90	65	22	32	1.700	2621**	261212
3520050000	65-500	1 1/2"	16	38	200	90	65	22	38	1.700	2621**	261213
3520063000	65-500	2"	16	45	200	90	65	26	45	1.900	2621**	261214