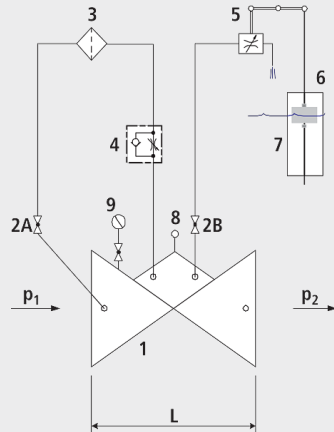


Valvola a galleggiante con valvola di comando progressiva

1601



Componenti

- 1: Valvola principale
- 2: valvola a sfera (A, B)
- 3: filtro
- 4: valvola monodirezionale regolatrice di portata
- 5: valvola di comando a galleggiante progressivo
- 6: galleggiante
- 7: tubo di protezione galleggiante (opzione)
- 8: tappo di sfiato
- 9: manometro con valvola a sfera

Funzionamento

- La valvola principale Hawido è una valvola a membrana con funzionamento idraulico, guidata mediante il fluido proprio.
- La maggior parte delle valvole funzionano solo idraulicamente, senza nessuna energia esterna.

Applicazione

- Impiego nell'ambito dell'acqua potabile (altri fluidi su richiesta)
- Controllo di livello nel serbatoio o pozzetto di fratturazione pressione
- Controllo di livello nelle vasche di compensazione

Modalità di funzionamento

- La valvola di apertura/chiusura con comando a galleggiante progressivo regola a livello meccanico/idraulico il livello dell'acqua esattamente a pochi centimetri nel serbatoio tramite la valvola di comando a galleggiante progressivo e il galleggiante.

Informazioni sul prodotto

- Per il dimensionamento della valvola sono necessari i seguenti dati:
- Pressione a monte massima e minima (rapporti di pressione statici e dinamici)
- Attuale contropressione del serbatoio
- Portata volumetrica richiesta
- Dimensioni del serbatoio (superficie dell'acqua)
- Lunghezze e diametri delle tubazioni esistenti
- Tipo strutturale di valvola (versione dritta o angolare)
- Per basi di calcolo, dati sulla perdita di pressione e parametri della valvola, vedi fine del capitolo E.

Versione

- Esecuzione secondo DIN EN 1074
- Lunghezza di montaggio a norma DIN EN 558
- dimensioni flangia secondo DIN 1092-2, fino a PN 25 DN 300
- stadi di pressione: PN 10 o PN 16 fino a DN 300, PN 25 fino a DN 200, pressioni superiori su richiesta
- Diametri nominali DN 50, DN 80, DN 100 e DN 150 disponibile come esecuzione a squadra
- Diametri nominali 1 1/2 " e 2" con raccordo filettato (filetto interno)
- Temperatura del fluido fino a 40°C

Montaggio e installazione

- Su entrambi i lati della valvola devono essere montate delle saracinesche e sul lato d'entrata della valvola un filtro. In base alla situazione prevedere anche un elemento di montaggio/smontaggio. Se dopo la valvola è presente uno scarico libero nel serbatoio d'acqua, è possibile rinunciare alla saracinesca sul lato di uscita. In base ai rapporti di pressione montare un diaframma sul lato di uscita della valvola e un limitatore di apertura sulla valvola. Si raccomanda di montare un tubo di protezione galleggiante per la guida del galleggiante.

Vantaggio

- Sede inossidabile che non richiede manutenzione
- Sede compressa
- rivestimento epossidico (EWS) secondo RAL GSK

	DN	PN (bar)	L (mm)	Peso (kg)	N° CPN 411
1601007000	1 1/2"	16	210	9.000	
1601008000	2"	16	210	9.000	
1601040000	40	16	200	16.250	834115
1601050000	50	16	230	16.750	834116
1601065000	65	16	290	21.800	834117
1601080000	80	16	310	27.900	834118
1601100000	100	16	350	35.900	834119
1601125000	125	16	400	52.000	834121
1601150000	150	16	480	76.000	834122
1601200000	200	10	600	115.100	834123
1601200016	200	16	600	115.100	
1601250000	250	10/16	730	247.500	834124
1601300000	300	10/16	850	356.000	

La tubazione di collegamento dalla valvola di base alla valvola di comando spetta al costruttore.