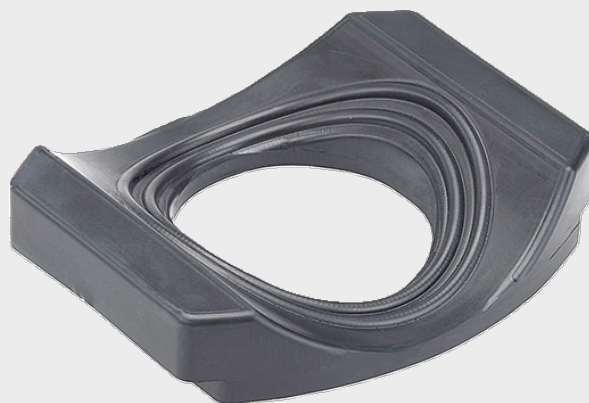


## Guarnizione per collari di presa universali gas

3185



## Applicazione

- Adatta alla fascetta n° 3112 e n° 3114 doppia fascetta

## Caratteristiche

- La guarnizione a sella compensa il rispetto del raggio del tubo.

## Materiale

- NBR-Duo

|            | DN  | D (mm) | Tipo | Peso (kg) |
|------------|-----|--------|------|-----------|
| 3185200000 | 200 | 92     | B    | 0.160     |
| 3185250000 | 250 | 102    | B    | 0.160     |
| 3185300000 | 300 | 102    | B    | 0.140     |
| 3185350000 | 350 | 102    | B    | 0.140     |
| 3185400000 | 400 | 102    | B    | 0.140     |
| 3185500000 | 500 | 102    | B    | 0.140     |