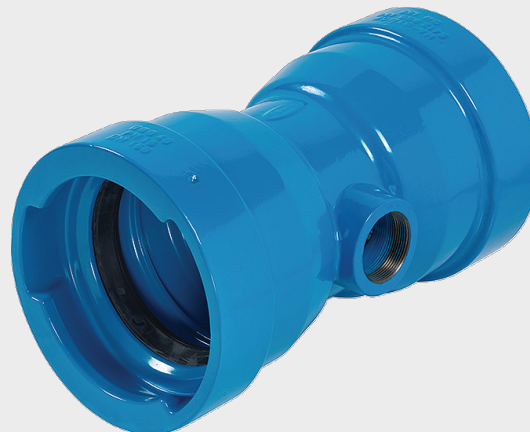
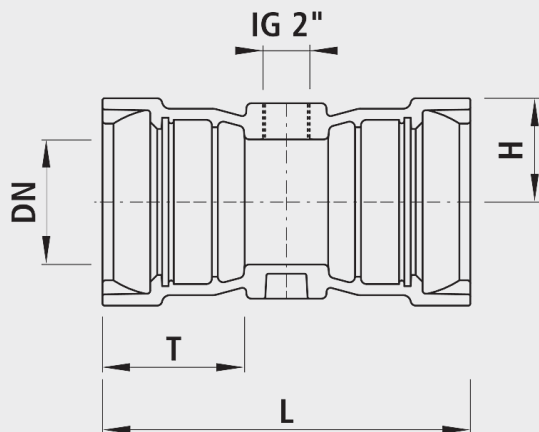


Raccordo per allacciamenti BLS® con derivazione filettata da 2", PN 16

5413



Applicazione

- In combinazione con saracinesca per allacciamenti, ad es. (n° 2520, n° 2800, n° 3130), vedere capitolo H.
- Il manicotto BLS® può essere utilizzato per tubi con cordoni di saldatura che devono essere dotati di protezione antisfilamento tramite lucchetto. Usando ad esempio una guarnizione TYTONSIT, il raccordo può essere tranquillamente impiegato anche per tutti i tubi ad innesto. L'esecuzione della raccorderia avviene secondo la comprovata tecnologia per saracinesca E3. Tutte le saracinesche e raccordi BLS® di serie sono dotati di guarnizioni TYTON per acqua.

Caratteristiche

- Temperatura di esercizio - max. 40 °C
- Valore di pressione PN 16

Dispositivo di bloccaggio




- Bloccaggio antisfilamento o anello di bloccaggio per estremità di tubo senza cordone di saldatura
- I dispositivi di bloccaggio sono esclusi dalla fornitura.

Materiale

- Corpo
 - Ghisa sferoidale EN-GJS-400 (GGG 40),
 - Rivestimento EWS secondo GSK, RAL-GZ 662, spessore dello strato min. 250 µm
- Manicotti ad innesto
 - secondo DIN 28603
- Guarnizioni
 - EPDM
 - Omologazioni KTW e W 270

Attenzione

- L'elemento per allacciamenti non è scorrevole.

	DN	PN (bar)	L (mm)	H (mm)	T (mm)	Peso (kg)	N° CPN 411	N° CPN 412	BIM / CAD
5413100063	100	16	360	85	135	15.900	234819	234112	
5413125063	125	16	370	97	145	21.100	234821	234113	
5413150063	150	16	400	113	150	27.500	234822	234114	
5413200063	200	16	410	140	160	39.500	234823	234115	