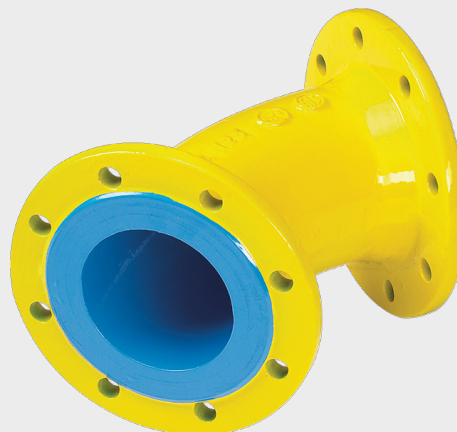
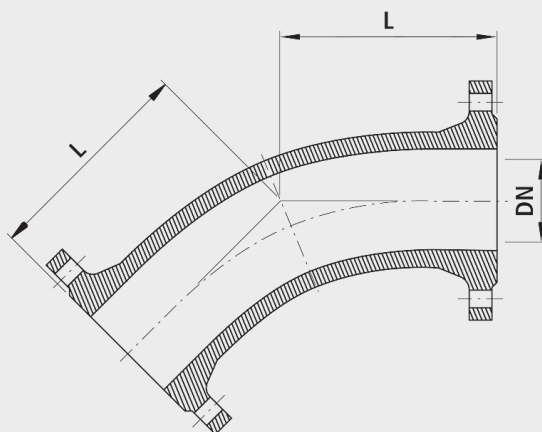


Curva flangiata 45°, PN 5

8545



Applicazione

- La raccorderia flangiata Hawle è concepita per l'impiego in pozzetti con saracinesca ed impianti industriali. In caso di anguste condizioni di spazio, Hawle offre una serie di soluzioni esclusive per ovviare il problema: ad es. saracinesca flangiata ridotta, Combi-T ecc. Oltre ai raccordi di norma, Hawle produce anche pezzi stampati individuali in base alle vostre esigenze (vedere catalogo Costruzione d'impianti, Capitolo D)
- Specificare l'impiego con gas naturale al fine di poter effettuare la prova richiesta secondo DIN 3230-5 (PG 1 per raccorderia interrata e PG3 per raccorderia negli impianti) con il relativo certificato di collaudo 3.1B in conformità a DIN EN 10204.
- Le flangie misurano secondo EN1092-2
- Stadi di pressione
 - standard DN 25 a DN 150 flangie PN 16
 - DN 200 a DN 600 flangie PN 10
 - DN 200 a DN 600 flangie PN 16
 Indicare in caso di ordinazione

Caratteristiche

- Valore di pressione PN 5

Materiale

- Corpo
 - Sphäroguss EN-GJS-400 (GGG 40)
 - Rivestimento in EWS secondo GSK, RAL-GZ 662, spessore dello strato min. 250 µm
 - Verniciatura giallo RAL 1021

Attenzione

- Lunghezze speciali fino a 2000 mm e le forme speciali secondo lo schizzo in St 37, con rivestimento in EWS, forme speciali

| | DN | PN (bar) | L (mm) | Peso (kg) |
|------------|-----------|---------------------|-------------------|----------------------|
| 8545050000 | 50 | 5 | 150 | 6.000 |
| 8545065000 | 65 | 5 | 165 | 7.500 |
| 8545080000 | 80 | 5 | 130 | 9.500 |
| 8545100000 | 100 | 5 | 140 | 11.500 |
| 8545125000 | 125 | 5 | 150 | 14.600 |
| 8545150000 | 150 | 5 | 160 | 18.700 |
| 8545200000 | 200 | 5 | 180 | 27.500 |