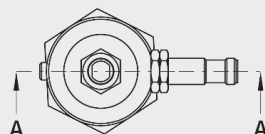
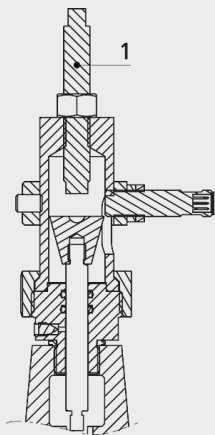


## Indicatore di posizione analogico 0 a 10 V

# 1961



### Applicazione

- L'indicatore di posizione analogico viene montato sulla derivazione centrale del coperchio della valvola. Serve alla segnalazione elettrica di una posizione analogica della valvola (0 - 100%).

### Materiale

- INOX

	DN	Peso (kg)
1961000001	1 1/2" -50	1.100
1961000002	65-100	1.100
1961000003	125-200	1.350
1961000004	250	1.710
1961000005	300	1.710