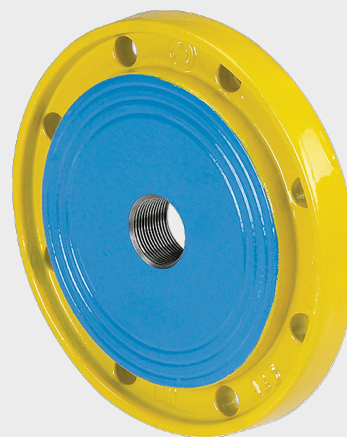
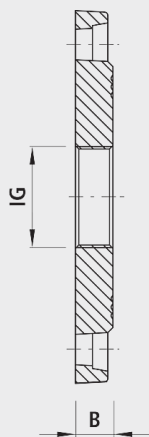


Flangia filettata, PN 5

8105



Applicazione

- La raccorderia flangiata Hawle è concepita per l'impiego in pozzetti con saracinesca ed impianti industriali. In caso di anguste condizioni di spazio, Hawle offre una serie di soluzioni esclusive per ovviare il problema: ad es. saracinesca flangiata ridotta, Combi-T ecc. Oltre ai raccordi di norma, Hawle produce anche pezzi stampati individuali in base alle vostre esigenze (vedere catalogo Costruzione d'impianti, Capitolo D)
- Specificare l'impiego con gas naturale al fine di poter effettuare la prova richiesta secondo DIN 3230-5 (PG 1 per raccorderia interrata e PG3 per raccorderia negli impianti) con il relativo certificato di collaudo 3.1B in conformità a DIN EN 10204.
- Le flangie misurano secondo EN1092-2
- Stadi di pressione
 - standard DN 25 a DN 150 flangie PN 16
 - DN 200 a DN 600 flangie PN 10
 - DN 200 a DN 600 flangie PN 16
 Indicare in caso di ordinazione

Caratteristiche

- Valore di pressione PN 5

Flangia

- Altre ampiezze nominali, uscite filettate e valori di pressione su richiesta

Materiale

- Corpo
 - Sphäroguss EN-GJS-400 (GGG 40)
 - Rivestimento in EWS secondo GSK, RAL-GZ 662, spessore dello strato min. 250 µm
 - Verniciatura giallo RAL 1021

Attenzione

- La flange misurano secondo EN 1092-2 (DIN 28605)
- Rispettare la lunghezza delle viti
- Stadi di pressione standard

	DN	PN (bar)	IG	B (mm)	Peso (kg)
8105040040	40	5	1 ¼"	26	1.600
8105050040	50	5	1 ¼"	32	2.100
8105050050	50	5	1 ½"	32	2.100
8105050063	50	5	2"	32	2.100
8105065063	65	5	2"	33	3.500
8105080032	80	5	1"	33	4.000
8105080040	80	5	1 ¼"	33	4.000
8105080050	80	5	1 ½"	33	4.000
8105080063	80	5	2"	33	4.000
8105100032	100	5	1"	33	5.000
8105100040	100	5	1 ¼"	33	5.000
8105100063	100	5	2"	33	5.000
8105125040	125	5	1 ¼"	33	7.700
8105125063	125	5	2"	33	7.700
8105150040	150	5	1 ¼"	33	9.300
8105150063	150	5	2"	33	9.300
8105200063	200	5	2"	33	15.500