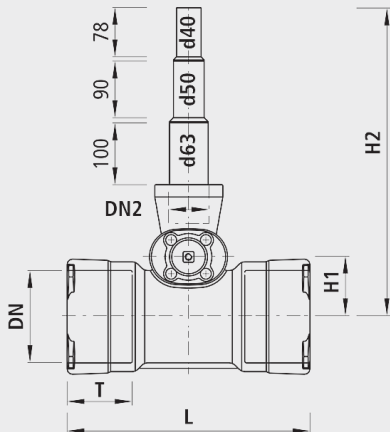


## Combi-T BAIO<sup>®</sup>, derivazione estremità in PE da saldare universale, PN 5

4386



### Applicazione

- BAIO<sup>®</sup> è un sistema modulare. Tutte le saracinesche e raccordi con estremità liscia possono essere infilati e bloccati nei manicotti BAIO<sup>®</sup>. In questo modo si possono realizzare senza flangia anche le combinazioni a saracinesca più esigenti, fino a DN 300. Inoltre il raccordo si può smontare senza attrezzi. Tutte le saracinesche e raccordi BAIO<sup>®</sup> di serie sono dotati di guarnizioni TYTON per gas. Il manicotto ad innesto è adatto per i seguenti tipi di tubo:
  - Tubi in ghisa
    - Con guarnizione standard TYTON (n° 5395), protezione antisfilamento con guarnizione TYTON-SIT (n° 5397) o BAIO<sup>®</sup>-SIT (n° 5380); smontabile dall'esterno
  - Tubi in ghisa Ecopur
    - Con guarnizione standard TYTON (n° 5395), protezione antisfilamento con BAIO<sup>®</sup>-SIT (n° 5380); smontabile dall'esterno
  - Tubi in PE
    - Con estremità in PE da saldare (n° 4520)
  - Tubo d'acciaio
    - con raccordo om acciaio 4531
  - Specificare l'impiego con gas naturale al fine di poter effettuare la prova richiesta secondo DIN 3230-5 (PG1 per raccorderia interrata e PG3 per raccorderia negli impianti) con il relativo certificato di collaudo 3.1 in conformità a DIN EN 10204.

### Caratteristiche

- Angolazione
  - DN 80 a DN 150: max. 3°
  - DN 200 a DN 300: max. 2°
- Valore di pressione PN 5

### Derivazione

- Estremità in PE da saldare PE100 - SDR11, d 63-50-40
- Estremità in PE da saldare, montata in fabbrica
- Diametro d 63, d 50 e d 40 indicato per saldatura manicotto elettrosaldabile (accorciare sulla marcatura)

## Materiale

- Corpo
  - Ghisa sferoidale EN-GJS-400 (GGG 40)
  - Rivestimento in EWS secondo GSK, RAL-GZ 662, spessore dello strato min. 250 µm
  - Verniciatura giallo RAL 1021
- Manicotti ad innesto
  - secondo DIN 28603
- Guarnizioni
  - NBR

## Attenzione

- Per la posa su tubazioni esistenti usare il pezzo di montaggio (n° 5347).
- Nel caso di connessioni a innesto o a morsetto, la superficie deve essere irruvidita.

	DN1 (mm)	DN2 (mm)	PN (bar)	L (mm)	H (mm)	H1 (mm)	H2 (mm)	T (mm)	Peso (kg)	N° CPN 411
4386100000	100	50	5	435	260	80	430	120	23.800	824282
4386125000	125	50	5	430	260	100	450	120	27.400	824283
4386150000	150	50	5	450	260	110	460	125	30.500	824284
4386200000	200	50	5	490	260	140	490	145	40.600	824285

Altezza H: asse del tubo fino all'estremità del mandrino