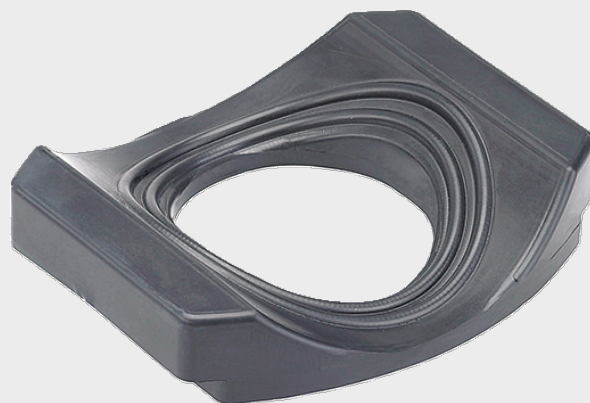


Guarnizione per collari di presa universali gas

3175



Applicazione

- Adatta alla fascetta n° 3112 e n° 3114, doppia fascetta

Caratteristiche

- La guarnizione assella compensa il rispettivo raggio del tubo.

Materiale

- NBR-Duo

	DN	D (mm)	Tipo	D (mm)	Peso (kg)	N° CPN 412
3175100125	100-125	60	B		0.150	843213
3175150000	150	71	B		0.150	843213
3175200000	200	82	B		0.150	843213
3175250000	250	82	B		0.140	843213
3175300000	300	82	B		0.140	843213
3175350000	350	82	B		0.120	843213
3175400000	400	82	B		0.100	843213
3175500000	500	82	B		0.100	843213
3170100125	100-125		B	60	0.150	843212