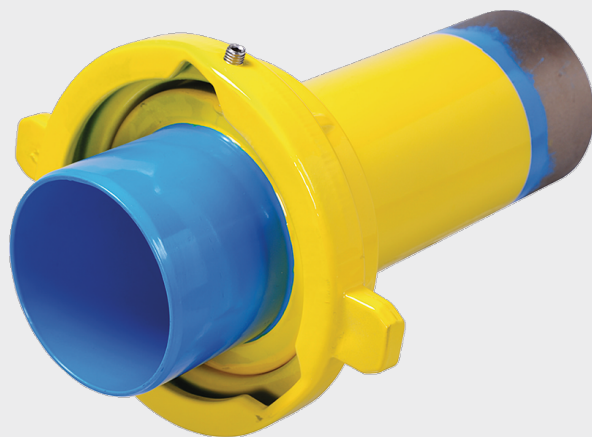
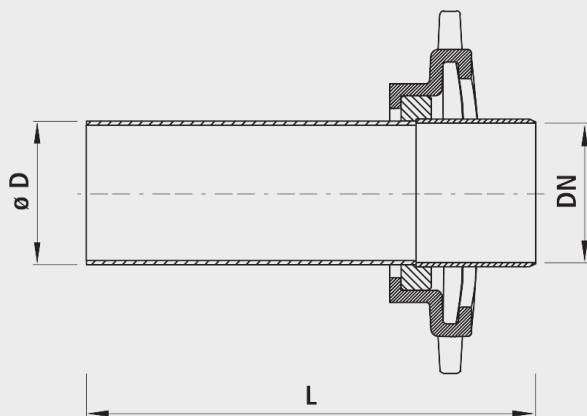


Embout acier à souder, PN 5

4531



Application

- BAIO® est un système de modules. Toutes les robinetteries et pièces de forme à bout lisse peuvent être emboîtées dans les manchons BAIO®. Il est ainsi possible de réaliser même des combinaisons de vannes très exigeantes jusqu'à DN 300 sans brides. De plus, le raccord est démontable sans outils. Toutes les robinetteries et pièces de forme BAIO® sont équipées de série avec des joints TYTON pour gaz. Le manchon à emboîtement convient pour les types de tube suivants:
 - Tubes en fonte
 - Avec joints standard TYTON (n° 5395), verrouillage avec joints TYTON-SIT (n° 5397) ou BAIO®-SIT (n° 5380); à l'extérieur, démontable
 - Tubes en fonte Ecopur
 - Avec joints standard TYTON (n° 5395), verrouillage avec BAIO®-SIT (n° 5380); à l'extérieur, démontable
 - Tubes PE
 - Avec embout PE à souder (n° 4520)
 - Tube d'acier
 - avec raccord en acier 4531
- L'usage pour le gaz naturel doit être spécifié, afin de pouvoir effectuer les essais exigés selon DI N 3230-5 (PG1 pour armature enfouies et PG3 pour armature dans installation) et remettre les certificats de contrôle de fabrication 3.1 selon DIN EN 10204.

Caractéristiques

- Tube acier soudé selon DIN 2470
- Bague de serrage GJS-400
- Revêtement par EWS
- Coudes
 - DN 80 à DN 150: max. 3° - DN 200 à DN 300: max. 2°
- Niveau de pression PN 5

Installation et montage

- Convient parfaitement pour conduites en acier avec protection anticorrosion cathodique

Matière

- Corps
 - Fonte sphéroïdale EN-GJS-400 (GGG 40)
 - Revêtement EWS selon GSK, RAL-GZ 662, épaisseur de couche min. 250 µm
 - Peinture jaune RAL 1021
- Manchons à emboîtement
 - Selon DIN 28603
- Joints
 - NBR

Attention

- Bague de verrouillage incluse

	DN	ø D	L (mm)	Poids (kg)
4531V00800	80	88	270	7.300
4531V01000	100	114	270	8.400
4531V01250	125	139	275	10.000
4531V01500	150	168	280	14.100
4531V02000	200	219	285	22.100