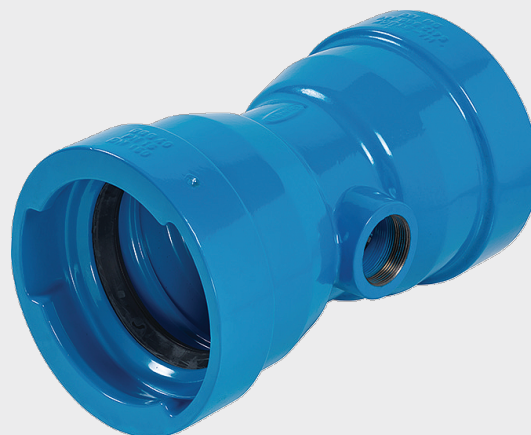
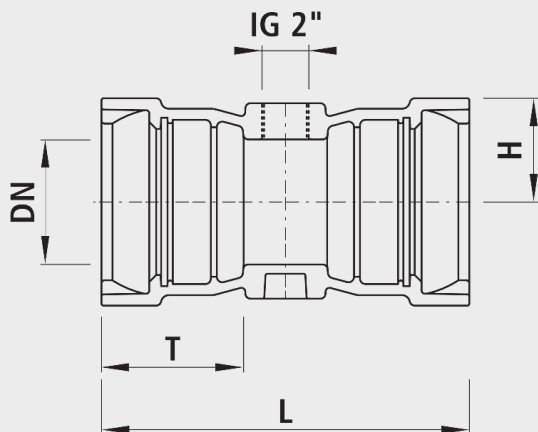


Raccord de branchement BLS® avec sortie filetée 2", PN 16

5413



Application

- En combinaison avec la vanne de branchement, p.ex. (n° 2520, n° 2800, n° 3130), voir chapitre H.
- Le manchon BLS® peut être utilisé pour des tubes avec cordon de soudure, verrouillés avec des verrous. Si l'on utilise p.ex. un joint TYTON-SIT, la pièce de forme peut être utilisée pour tous les tubes à manchons à emboîtement. Exécution des robinetteries avec la technologie E3 éprouvée. Toutes les robinetteries et pièces de forme BLS® sont équipées de série avec des joints TYTON pour l'eau.

Caractéristiques

- Température de service - max. 40 °C
- Pression PN 16

Verrouillage

- Verrou de verrouillage ou bague de serrage pour extrémité de tube sans cordon de soudure
- Verrouillages non compris dans la livraison.

Matière

- Corps
 - Fonte sphéroïdale EN-GJS-400 (GGG 40),
 - Revêtement EWS selon GSK, RAL-GZ 662, épaisseur de couche min. 250 µm
- Manchons à emboîtement
 - Selon DIN 28603
- Joints
 - EPDM
 - Homologation KTW et W 270

Attention

- La pièce de branchement n'est pas enroulable.

| | DN | PN (bar) | L (mm) | H (mm) | T (mm) | Poids (kg) | N° CAN 411 | N° CAN 412 | BIM / CAD |
|------------|-----|----------|--------|--------|--------|------------|------------|------------|-----------|
| 5413100063 | 100 | 16 | 360 | 85 | 135 | 15.900 | 234819 | 234112 | |
| 5413125063 | 125 | 16 | 370 | 97 | 145 | 21.100 | 234821 | 234113 | |
| 5413150063 | 150 | 16 | 400 | 113 | 150 | 27.500 | 234822 | 234114 | |
| 5413200063 | 200 | 16 | 410 | 140 | 160 | 39.500 | 234823 | 234115 | |

