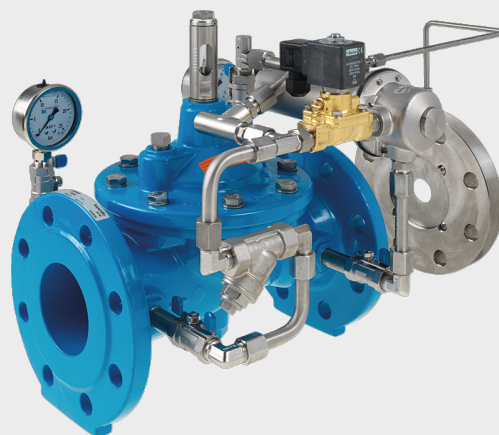
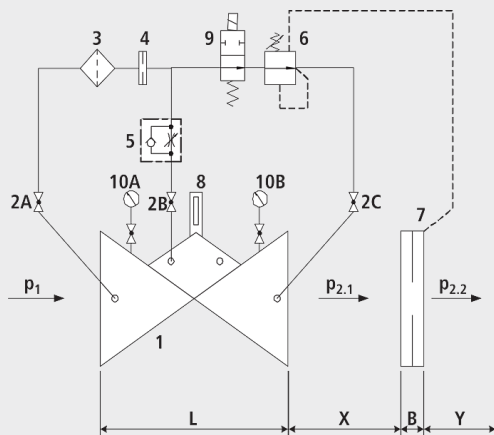


Vanne de limitation de débit MBV pour commande électrique - ouverte hors tension

1304



Composants

- 1: Vanne principale
- 2: Robinet à bille (A, B, C)
- 3: Filtre
- 4: Diaphragme
- 5: Vanne d'étranglement anti-retour
- 6: Vanne de commande
- 7: Diaphragme de mesure de pression différentielle
- 8: Indicateur de position optique (option: indicateur de position électrique, limiteur d'ouverture)
- 9: Vanne électromagnétique
- 10: Manomètre avec robinet à bille (A, B)
- B: DN 40 à DN 150: 22 mm DN 200 à DN 250: 27 mm DN 300 à DN 400: 29 mm
- X: 5 x DN conduite
- Y: 3 x DN conduite

Remarques techniques

- La vanne Hawido est une vanne à membrane à fonctionnement hydraulique.
- La pulpart des vannes fonctionnent uniquement avec l'énergie hydraulique sans aucune énergie externe.

Application

- Application pour l'eau potable (autres fluides sur demande)
- Restriction d'un afflux d'une zone de pression vers une zone de moindre pression
- Maintien d'un débit de filtre
- L'alimentation d'un réseau secondaire nécessite la restriction du débit, pour p.ex. ne pas porter préjudice à la réserve d'incendie du réseau primaire (en combinaison avec une réduction de pression).

Mode de fonctionnement

- La vanne de contrôle de débit garantit purement hydrauliquement un débit maximal prédéterminé, indépendamment de la pression de service variable. Le débit nominal est variable en continu par la vanne de commande jusqu'à $\pm 15\%$. La vanne est mise hors service par la vanne magnétique (commande du client). La vanne est en service hors tension.

Information produit

- Pour le dimensionnement de la vanne, nous avons besoins des informations suivantes:
- Pression d'entrée maximale et minimale (conditions de pression statiques et dynamiques)
- Pression de sortie souhaitée après diaphragme
- Débit souhaité
- Tension pour la vanne magnétique
- Perte de pression admissible avec diaphragme de mesure (normalement 0.5 bar par la vanne et diaphragme)
- Diamètres et longueurs de conduites présents
- Type de vanne (droite ou coudée)
- Bases de calcul, informations sur les pertes de charge et caractéristiques de la vanne, voir à la fin du chapitre E.

Exécution

- Exécution selon DIN EN 1074
- Longueur selon DIN EN 558
- Dimensions des brides selon DIN 1092-2, jusqu'à PN 25 DN 300
- Échelons de pression: PN 10 ou PN 16 jusqu'à DN 300, PN 25 jusqu'à DN 200, haut pressions sur demande
- Diamètres nominaux DN 50, DN 80, DN 100 et DN 150 disponible en exécution equerre
- Diamètres nominaux 1 1/2" et 2" avec raccord fileté (taroudage)
- Température du fluide jusqu'à 40°C

Installation et montage

- Des vannes d'arrêt doivent être montées des deux côtés de la vanne et un filtre doit être monté à l'entrée de la vanne. Suivant la situation de montage, il faut prévoir une pièce d'insertion/d'extension et une aération/purge.
- Le diaphragme doit être monté après la vanne. Il est recommandé d'observer les dimensions suivantes:
- $X = 5 \times DN$, distance en ligne droite entre vanne et diaphragme
- $Y = 3 \times DN$, distance en ligne droite après le diaphragme et la vanne d'arrêt

Avantage

- Siège inox sans entretien
- Siège monté pressé
- revêtement époxy (EWS) selon RAL GSK

	DN	PN (bar)	L (mm)	Poids (kg)
1304007000	1 1/2"	16	210	11.000
1304008000	2"	16	210	11.100
1304040000	40	16	200	15.750
1304050000	50	16	230	16.250
1304065000	65	16	290	21.300
1304080000	80	16	310	27.400
1304100000	100	16	350	35.400
1304125000	125	16	400	51.500
1304150000	150	16	480	76.000
1304200000	200	10	600	114.600
1304200016	200	16	600	114.600
1304250000	250	10/16	730	247.000
1304300000	300	10/16	850	358.000