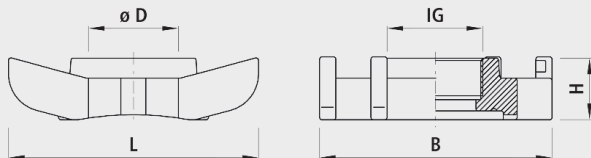


Plot de prise universel avec filetage intérieur et double étrier, PN 5

3525



Application

- Pour tuyaux en fonte, FZM, acier et éternit, DN 150 - DN 500.

Caractéristiques

- L'usage pour le gaz naturel doit être spécifié, afin de pouvoir effectuer les essais exigés selon DI N 3230-5 (PG1 pour armature enfouies et PG3 pour armature dans installation) et remettre les certificats de contrôle de fabrication 3.1 selon DIN EN 10204.
- Niveau de pression PN 5

Matière

- Corps
 - Fonte sphéroïdale EN-GJS-400 (GGG 40)
 - Revêtement EWS selon GSK, RAL-GZ 662, épaisseur de couche min. 250 µm
 - Peinture jaune RAL 1021
 - NBR

Attention

- Indiquer le DN du tube lors de la commande.

		DN (mm)	IG	PN (bar)	ø D	L (mm)	B (mm)	H (mm)	Perçage-ø max.	Poids (kg)
3525075000	1	150-500	2½"	5	62	200	185	50	62	4.200
3525090000	1	150-500	3"	5	62	200	185	50	62	4.150

1 = utiliser le joint 3175