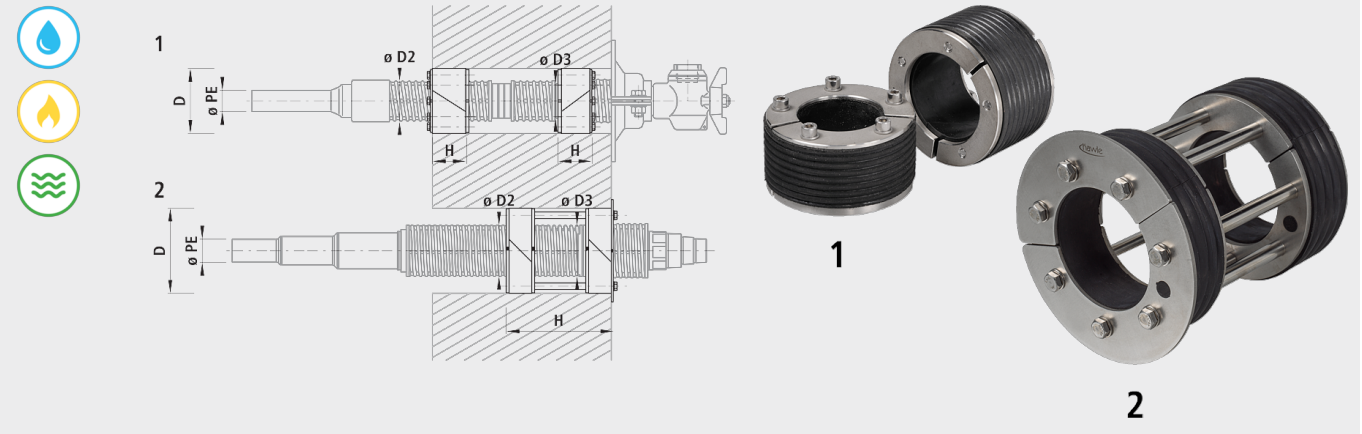


Anneaux de serrage et d'étanchéité intérieurs/extérieurs pour montage à sec

6872



Application

- Montage direct dans forage ou tube de protection

Caractéristiques

- Anneau de serrage en deux parties
- Etanchéité à l'eau sous pression jusqu'à 1 bar

Matière

- INOX
- NBR-Gummi

Installation et montage

- Placer l'anneau de serrage sur le passage de mur et monter ensemble.
- Passage de fil de cuivre ø 8 mm disponible pour la mise à la terre de type 2.

Remarque

- Contenu de la livraison : Type 1 composé de 2 bagues à sertir. Livrable séparément sur demande.
- Type 2 Anneau de sertissage double avec sécurité anti-extraction

	ø PE	Type	D (mm)	ø D2 (mm)	ø D3 (mm)	H (mm)	ø KB T (mm)	Poids (kg)	N° CAN 412
6872V25032	32/40	1	100	60	53	50/40	100	1.500	714212
6872V40000	50	1	130	75	75	50	130	3.200	714213
6872V50010	63	1	130	90	90	50	130	2.500	714214
6872260160	32/40	2	150	60	53	160	150	3.900	714312
6872260240	32/40	2	150	60	53	240	150	4.300	714312
6872267160	40	2	150	67	67	160	150	3.600	714312
6872267240	40	2	150	67	67	240	150	4.000	714312
6872275160	50	2	150	75	75	160	150	3.400	714313
6872275240	50	2	150	75	75	240	150	3.800	714313
6872285160	50	2	150	85	85	160	150	3.100	714313
6872285240	50	2	150	85	85	240	150	3.500	714313
6872290160	63	2	150	90	90	160	150	2.900	714314
6872290240	63	2	150	90	90	240	150	3.300	714314