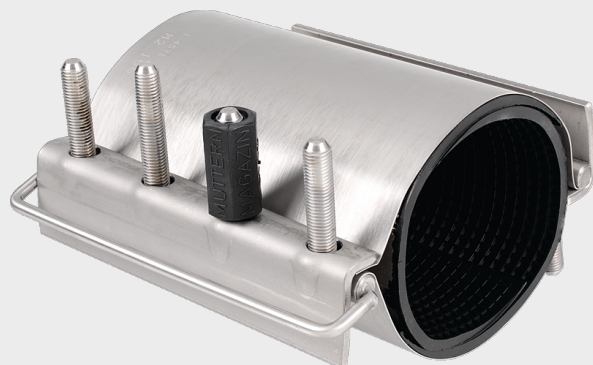
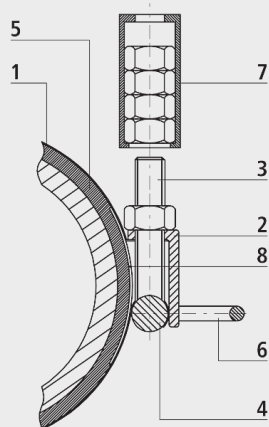


Collier de réparation - serré à double

0756



Composants

- 1: Paroi
- 2: Angle de serrage
- 3: Vis
- 4: Pont de serrage
- 5: Joint alvéolaire
- 6: Etrier de montage
- 7: Magasin à écrous
- 8: Plaque de pont

Recommandation

- Couverture de la zone de plus grand diamètre simplement serrée comme collier de réparation

Application

- En cas de percements de conduite ponctuels, causés par la corrosion ou des dommages mécaniques, il est possible d'utiliser des colliers de réparation Hawle – pour les conduites de gaz et d'eau en fonte, acier, fibrociment et PVC. Pour les tubes PE, les colliers de réparation ne peuvent être utilisés que provisoirement. Les colliers de réparation Hawle se distinguent par des détails pratiques. L'utilisation d'un magasin d'écrou évite de perdre des écrous individuels. Le goujon fileté central est rallongé et permet une première fixation aisée du collier. La poignée sert à faciliter le montage.

Caractéristiques

- DA 87 à DA 186, 5 bar
- DA 208 à DA 430, 5 bar
- DA 425 à DA 471, 5 bar

Wartung

- Les colliers de réparation Hawle sont sans entretien.

Matière

- Manteau en tôle
- INOX
- Joint
- NBR, pour fluides gazeux et huile

Attention

- Le collier de réparation Hawle doit dépasser le percement de chaque côté d'au moins 30 mm. De plus, il n'est pas possible de réaliser des connexions résistantes à la traction /compression.

	Type	DA min-max (mm)	L (mm)	Fonte DN/DA (mm)	Acier DN/DA (mm)	PE DN/DA (mm)	Poids (kg)
0756087200	M2 87	87-102	200	80/98	80/88.9	80/90	2.900
0756106200	M2 106	106-124	200	100/118	100/108-100/ 114.3	100/110	2.900
0756142250	M2 142	142-162	250	125/144	150/159	150/160	7.850
0756160250	M2 160	160-180	250	150/170	150/168.3		6.500
0756208315	M2 208	208-230	315	200/222	200/219.1	200/225	8.600